

## Preisliste für Einrichtungssysteme - [www.arbeitstischsystem.de](http://www.arbeitstischsystem.de)

### ES Umweltschrank WHG

Die neue Umweltschrank-Serie WHG kombiniert die bisherigen Serien „standard“ und „extra“ – zum Vorteil des Anwenders. Dieser erhält nun generell die nach WHG (Wasserhaushaltsgesetz) §19-1 geprüfte, dichtgeschweißte Ausführung zum Standardpreis und ist somit immer auf der sicheren Seite. Diese Schränke entsprechen den nach DIN 14.000 f

- hochwertige Pulverbeschichtung
- mit Zwangsbelüftung
- inklusive Kartentasche

#### Sicherheit

- nach WHG (Wasserhaushaltsgesetz) §19-1 dichtgeschweißte
- TÜV / GS Geprüft
- 5 Jahre Garantie (stumpf-5-year-warranty)
- produziert in Deutschland nach DQS - Standard



#### WHG 1 – ES Umweltschrank

Ausstattung: 2 Wannen mit je 9 Liter Auffangvolumen  
 Abmessung ( H x B x T): 900 x 500 x 500  
 Gewicht: 39,4 kg  
 Material: Stahlblech, verzinkt  
 Garantie: 5 Jahre

#### Farben für Korpus und Türen

Farbe	Artikel-Nr.	Preis	Bestellung
gelb/gelb	SM-7391302	275,00	
grau/grau	SM-7391307	275,00	
grau/blau	SM-7391375	275,00	



#### WHG 3 – ES Umweltschrank

Ausstattung: 4 Wannen mit je 9 Liter Auffangvolumen  
 Abmessung ( H x B x T): 1800 x 500 x 500  
 Gewicht: 62,7 kg  
 Material: Stahlblech, verzinkt  
 Garantie: 5 Jahre

#### Farben für Korpus und Türen

Farbe	Artikel-Nr.	Preis	Bestellung
gelb/gelb	SM-7395302	399,00	
grau/grau	SM-7395307	399,00	
grau/blau	SM-7395375	399,00	



#### WHG 4 – ES Umweltschrank

Ausstattung: 4 Wannen mit je 21 Liter Auffangvolumen  
 Abmessung ( H x B x T): 1800 x 1000 x 500  
 Gewicht: 95,6 kg  
 Material: Stahlblech, verzinkt  
 Garantie: 5 Jahre

#### Farben für Korpus und Türen

Farbe	Artikel-Nr.	Preis	Bestellung
gelb/gelb	SM-7398302	468,00	
grau/grau	SM-7398307	468,00	
grau/blau	SM-7398375	468,00	

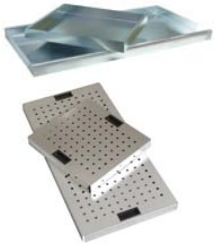


#### WHG 2 – ES Umweltschrank

Ausstattung: 2 Wannen mit je 21 Liter Auffangvolumen  
 Abmessung ( H x B x T): 900 x 1000 x 500  
 Gewicht: 67,8 kg  
 Material: Stahlblech, verzinkt  
 Garantie: 5 Jahre

#### Farben für Korpus und Türen

Farbe	Artikel-Nr.	Preis	Bestellung
gelb/gelb	SM-7397302	345,00	
grau/grau	SM-7397307	345,00	
grau/blau	SM-7397375	345,00	



## Zubehör für Umweltschränke „WHG 1-4“

Beschreibung	Artikel-Nr.	Preis	Bestellung
Auffangwanne 9 Liter Auffangvolumen, inkl. Führungsleiste	SM-7360050	43,00	
Auffangwanne 21 Liter Auffangvolumen, inkl. Führungsleiste	SM-7360010	53,00	
Lochblech Inlet-Set 2 Stck. für Schrankabmessung: 900 x 500 x 500 mm	SM-7399020	28,00	
Lochblech Inlet-Set 2 Stck. für Schrankabm: 900 x 1000 x 500 mm	SM-7399020	35,00	
Lochblech Inlet-Set 4 Stck. für Schrankabm: 1800 x 500 x 500 mm	SM-7399005	49,00	
Lochblech Inlet-Set 4 Stck. für Schrankabm: 1800 x 1000 x 500 mm	SM-7399010	65,00	

## Arbeitsplatzsystem Praktimo – Vielseitig – kompakt – optisch hochwertig!

Das Arbeitsplatzsystem Praktimo ist keinesfalls auf den Einsatz in Industriebetrieben beschränkt. Vielmehr wird es überall dort eingesetzt, wo Bedarf an Platz, dabei aber professionellen Arbeitsplatzeinheiten besteht. Bereits mit der Grundausstattung verfügen Sie über eine hochwertige, in Industriequalität und nach strengen deutschen Qualitäts- und Sicherheitsstandard gefertigte Multifunktionswerkstatt. Die Arbeitsplatzsysteme Praktimo werden ausschließlich aus Qualitätsstahl – Zuschnitten produziert; der extrem hochwertige Oberflächenschutz wird erreicht durch eine strukturierte Pulverbeschichtung, welche kratz- und schlagfest ist und eine lange Lebensdauer garantiert.

- abschließbare Jalousie im metallic-Design
- ausziehbare, massive Arbeitsplatte
- Schubladen mit kugelgelagertem Teleskopauszug
- Griffleisten aus Aluminium mit Beschriftungsetiketten
- Zentralschließung mit Mehrfachauszugssperre
- Lochblechaufnahmen für Material und Werkzeuge

### Sicherheit

- DPMA angemeldet
- TÜV / GS Geprüft
- 5 Jahre Garantie (stumpf-5-year-warranty)
- produziert in Deutschland nach DQS - Standard



### Arbeitsplatzsystem Praktimo Ausführung A

1 Durchgehender Fachboden, 80 kg Traglast, Lochblechaufnahme für Material- und Werkzeughalter. Hochwertige ausziehbare Holz-Arbeitsplatte, arretierbar. 2 Flügeltürschränke mit je einem Fachboden, Fachboden auf Teleskopschienen gelagert, 100% Auszug.

Großraumschublade auf Teleskopschienen ausziehbar, 100% Auszug.

Zentralverriegelung im unterem Schrankbereich, Parallelschraubstock, 100 mm Spannweite, dreh- und arretierbar.

Abmessung ( H x B x T): 2140 x 1000 x 500 mm

Gewicht: 122 kg

Garantie: 5 Jahre

### Farben für Korpus und Türen

Farbe	Artikel-Nr.	Preis	Bestellung
grau/blau	SM-440 120 0 2 275	1325,00	
anthrazit/weissaluminium	SM-440 120 0 2 204	1325,00	



### Arbeitsplatzsystem Praktimo Ausführung B

1 durchgehender Fachboden, 80 kg Traglast. Lochblechaufnahme für Material- und Werkzeughalter. Hochwertige ausziehbare Holz-Arbeitsplatte, arretierbar.

1 Flügeltürschrank mit einem Fachboden,

1 Schubladenblock, besteht aus: 3 x 100 mm und 1 x 200 mm hohen Schubladen.

Großraumschublade auf Teleskopschienen ausziehbar, 100% Auszug.

Zentralverriegelung im unterem Schrankbereich, Parallelschraubstock, 100 mm Spannweite, dreh und arretierbar.

Abmessung ( H x B x T): 2140 x 1000 x 500 mm

Gewicht: 134,7 kg

Garantie: 5 Jahre

### Farben für Korpus und Türen

Farbe	Artikel-Nr.	Preis	Bestellung
grau/blau	SM-440 120 0 4 275	1498,00	
anthrazit/weissaluminium	SM-440 120 0 4 204	1498,00	



### Aufbewahrungsschrank

Dieser funktionale Schrank bietet neben dem großzügigen Platzangebot eine Vielzahl nützlicher Zusatzfunktionen, die den täglichen Arbeitsablauf deutlich erleichtern.

Lochbleche zur Werkzeugaufnahme, höhenverstellbare Fachböden zur individuellen Einteilung, ausziehbare

Wannenböden auf Teleskopschienen, eine Großraumschublade zur Aufnahme sperriger Werkzeuge, eine

ausziehbare Kommissionier- und Ablagefläche sind nur einige Attribute welche diesen anspruchsvollen

Aufbewahrungsschrank auszeichnen.

Abmessung ( H x B x T): 2140 x 1000 x 500

Gewicht: -

Garantie: 5 Jahre

### Farben für Korpus und Türen

Farbe	Artikel-Nr.	Preis	Bestellung
grau/blau	SM-440 130 0 2 275	965,00	
anthrazit/weissaluminium	SM-440 130 0 2 204	965,00	



### Schrankwagen

Dieser vielseitig nutzbare Schrankwagen kommt besonders dort zum Einsatz, wo Mobilität am Arbeitsplatz gefragt ist. 6 Schubladen und 2 Fachböden bieten großzügigen Stauraum für Werkzeuge, Hilfs- und Betriebsstoffe. Mittels stirnseitig angebrachtem Aluminiumgriff und hoch belastbarer Industrierollen lässt sich dieser mobile Arbeitsplatz schnell und problemlos an wechselnde Einsatzorte fahren. Der Arbeitsbereich ist mit einer 12 mm starken MDF-Arbeitsplatte ausgestattet.

Abmessung ( H x B x T): 870 x 890 x 500  
 Gewicht: -  
 Garantie: 5 Jahre

### Farben für Korpus und Türen

Farbe Korpus/ Front	Artikel-Nr.	Preis	Bestellung
grau/blau	SM-440 200 0 1 275	598,00	



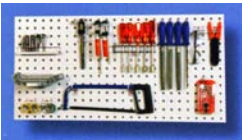
### Werkstattsystem 100

Dieser hochwertige, mit 6 Schubladen und 2 ausziehbaren Wannensböden ausgestattete Werkzeugschrank bietet ein hohes Füllvolumen auf kleiner Stellfläche und sollte in keiner Fertigung fehlen. Häufig benutzte Werkzeuge und Hilfsmittel finden ihren Platz an der Lochblechrückwand. Der Arbeitsbereich ist mit einer 12 mm starken MDF-Arbeitsplatte ausgestattet

Abmessung ( H x B x T): 2000 x 1000 x 500 mm  
 Gewicht: -  
 Garantie: 5 Jahre

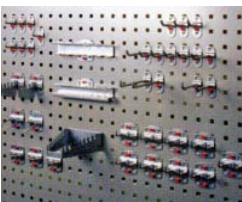
### Farben für Korpus und Türen

Farbe Korpus/ Türen	Artikel-Nr.	Preis	Bestellung
grau/blau	SM-440 300 0 1 275	659,00	



### System-Lochplatten

Maße	Farbe	Artikel-Nr.	Preis	Bestellung
500 x 500	Lichtgrau	SM-440 400 0 1 735	28,50	
500 x 500	ähnlich Brilliantblau	SM-440 400 0 1 507	28,50	
500 x 1000 mm	Lichtgrau	SM-440 400 0 2 735	44,00	
500 x 1000 mm	ähnlich Brilliantblau	SM-440 400 0 2 507	44,00	
500 x 1500 mm	Lichtgrau	SM-440 400 0 3 735	59,50	
500 x 1500 mm	ähnlich Brilliantblau	SM-440 400 0 3 507	59,50	



### Werkzeughalter Sortiment

Beschreibung	Artikel-Nr.	Preis	Bestellung
Werkzeughalter 18 - teilig	SM-440 100 0 2 000	71,50	
Werkzeughalter 28 - teilig	SM-440 100 0 3 000	105,00	
Werkzeughalter 40 - teilig	SM-440 100 0 4 000	138,00	

### Universalschränke - ES Serie 2000

Universalschränke der Serie ES 2000 Standard werden in allen betrieblichen Bereichen eingesetzt. Die Kombination aus Schublade- und Fachböden schafft Aufnahmekapazität für unzählige Anwendungsfälle. Die solide verschweißte Schrankkonstruktion wurde bewusst für einen harten Einsatz im Industriealltag konzipiert, entsprechend robust ist auch die hochwertige, schlag- und kratzfeste, strukturierte Pulverbeschichtung.

- Schubladen und Wannens im Raster von 25 mm höhenverstellbar
- Schubladen auf Gleitführungen ausziehbar, Belastbarkeit 25 kg pro Schublade
- Wannens: Flächentraglast 50 kg pro Wanne
- Zugriffsschutz durch Einsatz von Zylinderschlössern
- 1000 mm hohe Schränke mit Abrollrand
- in vier Farbkombinationen kurzfristig lieferbar

### Sicherheit

- TÜV / GS Geprüft
- 5 Jahre Garantie (stumpf-5-year-warranty)
- produziert in Deutschland nach DQS - Standard



### ES Serie 2000

Abmessung ( H x B x T): 1211 x 510 x 510 mm  
 Ausstattung: 2 verzinkte Wannens, 1 Schublade, Schreibpult  
 Gewicht: 42,4 kg  
 Garantie: 5 Jahre

### Farben für Korpus und Türen

Farbe	Artikel-Nr.	Preis	Bestellung
blau	SM-2092105	249,00	
grau	SM-2092107	249,00	
grau/blau	SM-2092175	249,00	
grau/grün	SM-2092176	249,00	



### ES Serie 2000

Abmessung ( H x B x T): 1000 x 500 x 500 mm  
 Ausstattung: 1 verzinkte Wanne, 3 Schubladen  
 Gewicht: 34,6 kg  
 Garantie: 5 Jahre

#### Farben für Korpus und Türen

Farbe	Artikel-Nr.	Preis	Bestellung
blau	SM-2001305	199,00	
grau	SM-2001307	199,00	
grau/blau	SM-2001375	199,00	
grau/grün	SM-2001376	199,00	



### ES Serie 2000

Abmessung ( H x B x T): 100 x 1000 x 500 mm  
 Ausstattung: 2 verzinktewannen, 2 Schubladen  
 Gewicht: 54,3 kg  
 Garantie: 5 Jahre

#### Farben für Korpus und Türen

Farbe	Artikel-Nr.	Preis	Bestellung
blau	SM-2007205	315,00	
grau	SM-2007207	315,00	
grau/blau	SM-2007275	315,00	
grau/grün	SM-2007276	315,00	



### ES Serie 2000

Abmessung ( H x B x T): 1000 x 1000 x 500 mm  
 Ausstattung: 4 verzinkte Wannen, 2 Schubladen, Mitteltrennwand  
 Gewicht: 58,6 kg  
 Garantie: 5 Jahre

#### Farben für Korpus und Türen

Farbe	Artikel-Nr.	Preis	Bestellung
blau	SM-2002205	326,00	
grau	SM-2002207	326,00	
grau/blau	SM-2002275	326,00	
grau/grün	SM-2002276	326,00	



### ES Serie 2000

Abmessung ( H x B x T): 1000 x 1000 x 500 mm  
 Ausstattung: 4 verzinkte Wannen, 2 Schubladen, Mitteltrennwand  
 Gewicht: 65,8 kg  
 Garantie: 5 Jahre

#### Farben für Korpus und Türen

Farbe	Artikel-Nr.	Preis	Bestellung
blau	SM-2002605	388,00	
grau	SM-2002607	388,00	
grau/blau	SM-2002675	388,00	
grau/grün	SM-2002676	388,00	



### ES Serie 2000

Abmessung ( H x B x T): 1000 x 500 x 500 mm  
 Ausstattung: 2 verzinkte Wannen, 1 Schublade  
 Gewicht: 30,0 kg  
 Garantie: 5 Jahre

#### Farben für Korpus und Türen

Farbe	Artikel-Nr.	Preis	Bestellung
blau	SM-2001105	178,00	
grau	SM-2001106	178,00	
grau/blau	SM-2001175	178,00	
grau/grün	SM-2001176	178,00	



### ES Serie 2000

Abmessung ( H x B x T): 1800 x 1000 x 500 mm  
 Ausstattung: 4 verzinkte Wannen  
 Gewicht: 74,4 kg

#### Farben für Korpus und Türen

Farbe	Artikel-Nr.	Preis	Bestellung
blau	SM-2008005	325,00	
grau	SM-2008007	325,00	
grau/blau	SM-2008075	325,00	
grau/grün	SM-2008076	325,00	



### ES Serie 2000

Abmessung ( H x B x T): 1800 x 100 x 500  
 Ausstattung: 8 verzinkte, Wannen, Mitteltrennwand  
 Gewicht: 84,0 kg  
 Garantie: 5 Jahre

#### Farben für Korpus und Türen

Farbe	Artikel-Nr.	Preis	Bestellung
blau	SM-2004005	459,00	
grau	SM-2004006	459,00	
grau/blau	SM-2004075	459,00	
grau/grün	SM-2004076	459,00	



### ES Serie 2000

Abmessung ( H x B x T): 1800 x 100 x 500 mm  
 Ausstattung: 4 verzinkte Wannen, 16 Schubladen, Mitteltrennwand  
 Gewicht: 120,8 kg  
 Garantie: 5 Jahre

#### Farben für Korpus und Türen

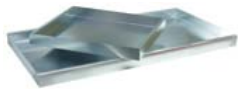
Farbe	Artikel-Nr.	Preis	Bestellung
blau	SM-2004105	758,00	
grau	SM-2004106	758,00	
grau/blau	SM-2004175	758,00	
grau/grün	SM-2004176	758,00	

### Zubehör für Schränke: ES Serie 2000

#### Schublade und Schubladeneinteilung



Beschreibung	Artikel-Nr.	Preis	Bestellung
EinzelSchublade, anthrazitgrau, blau	SM-2000105	42,00	
EinzelSchublade, anthrazitgrau, grün	SM-2000106	42,00	
EinzelSchublade, anthrazitgrau, grau	SM-2000107	42,00	
Schubladen Einteilung, schwarz	SM-2005100	31,00	



#### Wannen (verzinkt)

Maße:	Artikel-Nr.	Preis	Bestellung
425 x 460 mm	SM-3000500	26,50	
925 x 460 mm	SM-3001000	35,70	

### Universalschränke – ES Serie 3000

Abschließbarer Scheibpultaufsatz mit großem Innenraum, Schubladen mit 25 kg belastbar. Wannen mit 50 kg Flächentraglast, im Raster von 25 mm höhenverstellbar. Zugriffsschutz durch den Einsatz von Zylinderschlössern und Türverstärkung. Rolluntersatz, 4 Lenkrollen, davon zwei Stück feststellbar.

- In 5 Farbkombinationen erhältlich
- erhältlich mit Rollenuntersatz
- Türverstärkung für mehr Sicherheit

#### Sicherheit

- TÜV / GS Geprüft
- 5 Jahre Garantie (stumpf-5-year-warranty)



### ES Serie 3000

Abmessung ( H x B x T): 1800 x 500 x 500 mm  
 Ausstattung: 4 verzinkte Wannen  
 Gewicht: 46,5 kg  
 Garantie: 5 Jahre

#### Farben für Korpus und Türen

Farbe	Artikel-Nr.	Preis	Bestellung
blau	SM-3005005	299,00	
grau	SM-3005007	299,00	
grau/rot	SM-3005073	299,00	
grau/blau	SM-3005075	299,00	
grau/grün	SM-3005076	299,00	



### ES Serie 3000

Abmessung ( H x B x T): 1800 x 500 x 500 mm  
 Ausstattung: 3 verzinkte Wannen, 2 Schubladen.  
 Gewicht: 50,1 kg  
 Garantie: 5 Jahre

#### Farben für Korpus und Türen

Farbe	Artikel-Nr.	Preis	Bestellung
blau	SM-3005105	319,00	
grau	SM-3005107	319,00	
grau/rot	SM-3005173	319,00	
grau/blau	SM-3005175	319,00	
grau/grün	SM-3005176	319,00	



### ES Serie 3000

Abmessung ( H x B x T): 1800 x 500 x 500 mm  
 Ausstattung: 2 verzinkte,  
 Gewicht: 62,1 kg  
 Garantie: 5 Jahre

#### Farben für Korpus und Türen

Farbe	Artikel-Nr.	Preis	Bestellung
blau	SM-3005205	475,00	
grau	SM-3005207	475,00	
grau/rot	SM-3005273	475,00	
grau/blau	SM-3005275	475,00	
grau/grün	SM-3005276	475,00	



### ES Serie 3000

Abmessung ( H x B x T): 1800 x 100 x 500 mm  
 Ausstattung: 4 verzinkte Wannen  
 Gewicht: 74,4 kg  
 Garantie: 5 Jahre

#### Farben für Korpus und Türen

Farbe	Artikel-Nr.	Preis	Bestellung
blau	SM-3008005	398,00	
grau	SM-3008007	398,00	
grau/rot	SM-3008073	398,00	
grau/blau	SM-3008075	398,00	
grau/grün	SM-3008076	398,00	



### ES Serie 3000

Abmessung ( H x B x T): 1800 x 100 x 500 mm  
 Ausstattung: 8 verzinkte Wannen  
 Gewicht: 84,0 kg  
 Garantie: 5 Jahre

#### Farben für Korpus und Türen

Farbe	Artikel-Nr.	Preis	Bestellung
blau	SM-3004005	539,00	
grau	SM-3004007	539,00	
grau/rot	SM-3004073	539,00	
grau/blau	SM-3004075	539,00	
grau/grün	SM-3004076	539,00	



### ES Serie 3000

Abmessung ( H x B x T): 1800 x 1000 x 500 mm  
 Ausstattung: 4 Schubladen, 4 verzinkte Wannen.  
 Gewicht: 87,2 kg  
 Garantie: 5 Jahre

#### Farben für Korpus und Türen

Farbe	Artikel-Nr.	Preis	Bestellung
blau	SM-3004105	569,00	
grau	SM-3004107	569,00	
grau/rot	SM-3004173	569,00	
grau/blau	SM-3004175	569,00	
grau/grün	SM-3004176	569,00	



### ES Serie 3000

Abmessung ( H x B x T): 1800 x 500 x 500 mm  
 Ausstattung: 6 Schubladen, 6 verzinkte Wannen  
 Gewicht: 649,00  
 Garantie: 5 Jahre

#### Farben für Korpus und Türen

Farbe	Artikel-Nr.	Preis	Bestellung
blau	SM-3004205	698,00	
grau	SM-3004207	698,00	
grau/rot	SM-3004273	698,00	
grau/blau	SM-3004275	698,00	
grau/grün	SM-3004276	698,00	



### ES Serie 3000

Abmessung ( H x B x T): 1800 x 1000 x 500 mm  
 Ausstattung: 2 verzinkte Wannen, 14 Schubladen  
 Gewicht: 111,2 kg  
 Garantie: 5 Jahre

#### Farben für Korpus und Türen

Farbe	Artikel-Nr.	Preis	Bestellung
blau	SM-3004305	849,00	
grau	SM-3004306	849,00	
grau/rot	SM-3004373	849,00	
grau/blau	SM-3004375	849,00	
grau/grün	SM-3004376	849,00	



### ES Serie 3000

Abmessung ( H x B x T): 1800 x 1000 x 500 mm  
 Ausstattung: 4 verzinkte Wannen, 14 Schubladen  
 Gewicht: 115,2 kg  
 Garantie: 5 Jahre

#### Farben für Korpus und Türen

Farbe	Artikel-Nr.	Preis	Bestellung
blau	SM-3004405	899,00	
grau	SM-3004406	899,00	
grau/rot	SM-3004473	899,00	
grau/blau	SM-3004475	899,00	
grau/grün	SM-3004476	899,00	



### ES Serie 3000

Abmessung ( H x B x T): 220 x 490 x 505 mm  
 Ausstattung: Schreibfläche mit Holzauflage, Stiftablege und abschließbaren Innenraum.  
 Gewicht: 7,0 kg  
 Garantie: 5 Jahre

#### Farben für Korpus und Türen

Farbe	Artikel-Nr.	Preis	Bestellung
rot	SM-3009003	89,00	
blau	SM-3009005	89,00	
grün	SM-3009006	89,00	
grau	SM-3009007	89,00	



### ES Serie 3000

Abmessung ( H x B x T): 1310 x 510 x 510 mm  
 Ausstattung: 2 verzinkte Wannen, 1 Schublade, Schreibpult und Rollenuntersatz  
 Gewicht: 42,2 kg  
 Garantie: 5 Jahre

#### Farben für Korpus und Türen

Farbe	Artikel-Nr.	Preis	Bestellung
blau	SM-3091105	329,00	
grau	SM-3091107	329,00	
grau/rot	SM-3091173	329,00	
grau/blau	SM-3091175	329,00	
grau/grün	SM-3091176	329,00	



### ES Serie 3000

Abmessung ( H x B x T): 100 x 500 x 500 mm  
 Ausstattung: 2 verzinkte Wannen, 1 Schublade  
 Gewicht: 29,6 kg  
 Garantie: 5 Jahre

#### Farben für Korpus und Türen

Farbe	Artikel-Nr.	Preis	Bestellung
blau	SM-3001105	198,00	
grau	SM-3001107	198,00	
grau/rot	SM-3001173	198,00	
grau/blau	SM-3001175	198,00	
grau/grün	SM-3001176	198,00	



### ES Serie 3000

Abmessung ( H x B x T): 1000 x 500 x 500 mm  
 Ausstattung: 1 verzinkte Wanne, 2 Schubladen  
 Gewicht: 30,4 kg  
 Garantie: 5 Jahre

#### Farben für Korpus und Türen

Farbe	Artikel-Nr.	Preis	Bestellung
blau	SM-3001205	215,00	
grau	SM-3001207	215,00	
grau/rot	SM-3001273	215,00	
grau/blau	SM-3001275	215,00	
grau/grün	SM-3001276	215,00	



### ES Serie 3000

Abmessung ( H x B x T): 100 x 500 x 500 mm  
 Ausstattung: 6 Schubladen  
 Gewicht: 39,6 kg  
 Garantie: 5 Jahre

#### Farben für Korpus und Türen

Farbe	Artikel-Nr.	Preis	Bestellung
blau	SM-3001605	305,00	
grau	SM-3001607	305,00	
grau/rot	SM-3001673	305,00	
grau/blau	SM-3001675	305,00	
grau/grün	SM-3001676	305,00	



### ES Serie 3000

Abmessung ( H x B x T): 1000x 1000 x 500 mm  
 Ausstattung: 2 Schubladen, 2 verzinkte Wannen  
 Gewicht: 53,8 kg  
 Garantie: 5 Jahre

#### Farben für Korpus und Türen

Farbe	Artikel-Nr.	Preis	Bestellung
blau	SM-3007205	359,00	
grau	SM-3007206	359,00	
grau/rot	SM-3007273	359,00	
grau/blau	SM-3007275	359,00	
grau/grün	SM-3007276	359,00	



### ES Serie 3000

Abmessung ( H x B x T): 1000 x 1000 x 500 mm  
 Ausstattung: 2 Schubladen, 4 verzinkte Wannen  
 Gewicht: 58,6 kg  
 Garantie: 5 Jahre

#### Farben für Korpus und Türen

Farbe	Artikel-Nr.	Preis	Bestellung
blau	SM-3002205	365,00	
grau	SM-3002206	365,00	
grau/rot	SM-3002273	365,00	
grau/blau	SM-3002275	365,00	
grau/grün	SM-3002276	365,00	



### ES Serie 3000

Abmessung ( H x B x T): 1000 x 1000 x 500  
 Ausstattung: 2 verzinkte Wannen, 9 Schubladen  
 Gewicht: 74,2 kg  
 Garantie: 5 Jahre

#### Farben für Korpus und Türen

Farbe	Artikel-Nr.	Preis	Bestellung
blau	SM-3002905	589,00	
grau	SM-3002906	589,00	
grau/rot	SM-3002973	589,00	
grau/blau	SM-3002975	589,00	
grau/grün	SM-3002976	589,00	

### Zubehör für Schränke: ES Serie 3000



#### Schublade und Schubladeneinteilung

Beschreibung	Artikel-Nr.	Preis	Bestellung
EinzelSchublade, anthrazitgrau	SM-3000101	46,00	
Schubladen Einteilung, schwarz	SM-3005100	31,00	



#### Rolluntersatz

Durchgehende Bodenplatte umlaufendem Rand, 4 Lenkrollen davon zwei Stück feststellbar.  
 RAL 7016 anthrazitgrau

Maße:	Artikel-Nr.	Preis	Bestellung
125 x 510 x 510 mm	SM-3009901	89,00	



#### Zubehör: Wannen (verzinkt)

Maße:	Artikel-Nr.	Preis	Bestellung
425 x 460 mm	SM-3000500	29,50	
925 x 460 mm	SM-3001000	39,50	



**DZL Zentralvertrieb Lauf GmbH**

- Am Winkelsteig 1A
- 91207 Lauf

**Zentralvertrieb***Lauf*

Tel. 09123/9606 0 • Fax 09123/9606 66 • E-Mail zentralvertrieb@aol.com

## Bestellformular - Gewerbebedarf

Hiermit bestellen wir folgende Artikel

Artikel Nr.	Artikelbeschreibung	Menge	Preis per VE	Gesamtpreis
-------------	---------------------	-------	--------------	-------------

### Anmerkungen

Preise zzgl. Versandkosten und MwSt. (wir suchen immer die günstigste Versandart)

### Gewünschte Zahlungsart

**Vorkasse 3%**

**Rechnung** (Bei Rechnungskunden immer einen offiziellen Briefbogen mit senden)

Behörden und Institutionen beliefern wir auf Rechnung. Bitte offiziellen Briefbogen mitschicken.

Sie erhalten in jedem Fall eine Auftragsbestätigung oder ein Angebot.

### Adressangaben:

Firma

Name

Straße/Hausnr.

PLZ / Ort

Land

Telefon

Fax

E-Mail

Kd.Nr.

### Optional bei Bestellung außerhalb Deutschlands:

USt.-IdNr.

Versandadresse (falls abweicht)

Versandhinweis / Liefertermin

### Bestellbestätigung und AGBs

Ich bestätige, dass ich bei **DZL Zentralvertrieb Lauf GmbH** als Unternehmer im Sinne des BGB handle. (Unternehmer ist eine natürliche oder juristische Person oder eine rechtsfähige Personengesellschaft, die bei Abschluss eines Rechtsgeschäfts in Ausübung ihrer gewerblichen oder selbständigen beruflichen Tätigkeit handelt." (§ 14, Abs. 1 BGB) Auch für sonstige Gewerbetreibende, Handwerk, Industrie, behördliche Betriebe und Freiberufler.)

Ich habe die AGBs gelesen und bin mit deren Geltung einverstanden.

Bestätigung AGBs

Datum

Unsere allgemeinen Geschäftsbedingungen finden Sie unter [www.allartikel.de/impressum/impressum.html](http://www.allartikel.de/impressum/impressum.html)

Angebote für gewerbliche Kunden, Freiberufler, Behörden und Vereine · Alle in unserer Werbung angegebenen Preise zzgl. Versand und MwSt. (wenn nicht anders angegeben). Mindestbestellwert 50 €. DZL Zentralvertrieb Lauf GmbH, Am Winkelsteig 1 A, 91207 Lauf, **Tel. 09123/96060**, **Fax 09123/960666**, Geschäftsführer Karlheinz Schroth, HRB 8984 Amtsgericht Nürnberg, Steuer-Nr. 241/143/60321, USt.-ID.NR DE 133542461, Lieferbedingungen/Impressum: [www.allartikel.de/impressum/impressum.html](http://www.allartikel.de/impressum/impressum.html)