



## Bestell- und Preisliste Metallschränke

Alle unsere Produkte sind nach den Empfehlungen von DIN, RAL und EN gefertigt. Alle angegebenen Fachmaße sind Innenmaße, der Durchgriff ist ca. 2 cm kleiner.



### Schließfachschrank

Die 20 Türen sind aus schlagfestem Kunststoff /flamwidrig). Wahlweise mit Einwurfschlitz 30 mm oder nur 15 mm hoch, beide 24,6 cm Breit. Auch im Wechsel mit Volltüren Kostenfrei. Durchgehende Edelstahl-Scharnierstangen und Innenhakenverriegelungen gewährleisten Schutz gegen Diebstahl. Alle Türen haben verschiedene Sicherheitsschlösser mit je 2 Schlüsseln (wir empfehlen eine Hauptschließanlage).

| Artikel-Nr. | Außenmaß H x B x T cm | Fachmaße H x B x T cm | Gewicht kg | Preis € | Bestellung |
|-------------|-----------------------|-----------------------|------------|---------|------------|
| SU-S20      | 180 x 60 x 50         | 17 x 30 x 50          | 72         | 655,00  |            |

nur in Kieselgrau lieferbar



### Schließfächer

Die 10 türen sind doppelwandig,zusätzlich stabilisiert und separat abschließbar. Alle Türen haben verschiedene Sicherheitsschlösser mit je zwei Schlüsseln. Wir empfehlen Hauptschließanlagen (Aufpreis 2 € pro Schloß). Einwurfschlitz 24,6 x 3 cm sind möglich (Aufpreis 2 € je Schlitz). Halbe Schrankbreiten oder von hinten bestückbar Schränke sind auf Anfrage lieferbar.

| Artikel-Nr. | Außenmaß H x B x T cm | Fachmaße H x B x T cm | Gewicht kg | Preis € | Bestellung |
|-------------|-----------------------|-----------------------|------------|---------|------------|
| SU-S        | 180 x 60 x 50         | 34 x 30 x 50          | 57         | 558,00  |            |



### Aufsatzschränke

Für eine bessere Raumausnutzung über den Standardschränken, auch stapelbar. Inklusive Verbindungen und Schloß. Auch mit Unterschränken gleichschließend lieferbar

| Artikel-Nr. | Aufteilung          | Außenmaß H x B x T cm | Gewicht kg | Preis € | Bestellung |
|-------------|---------------------|-----------------------|------------|---------|------------|
| SU-A1       | 1 Fach              | 48 x 60 x 50          | 12         | 126,00  |            |
| SU-A2       | 2 Fächer horizontal | 48 x 60 x 50          | 12         | 126,00  |            |
| SU-A3       | 2 Fächer vertikal   | 48 x 60 x 50          | 12         | 126,00  |            |



### Garderobenschrank

Für eine Person. Beide Abteile sind mit einem Zylinderschloß gemeinsam verschließbar, dazu zwei Schlüssel. Die Arbeitsachen können getrennt von der Straßenkleidung aufbewahrt werden.

| Artikel-Nr. | Außenmaß H x B x T cm | Fachmaße H x B x T cm | Gewicht kg | Preis € | Bestellung |
|-------------|-----------------------|-----------------------|------------|---------|------------|
| SU-K1       | 180 x 60 x 50         | 34/144 x 30 x 50      | 40         | 299,00  |            |



### Garderobenschrank

Für zwei Personen. Beide Abteile sind separat verschließbar, dazu zwei Schlüssel (oder wahlweise mit Drehriegel). Große Oberflächen, Kleiderstangen mit fünf Haken, Handtuchhaken innen. Zur weiteren Unterteilung empfehlen wir flexible Trennwände (TW), für zusätzliche Sicherheit die Wertfächer im Sockel.

| Artikel-Nr. | Außenmaß H x B x T cm | Fachmaße H x B x T cm | Gewicht kg | Preis € | Bestellung |
|-------------|-----------------------|-----------------------|------------|---------|------------|
| SU-K2       | 180 x 60 x 50         | 34/144 x 30 x 50      | 40         | 308,00  |            |

Abbildung mit zusätzlicher Trennwand und dem Wertfach Sockel



### Wäscheschrank

Für eine Person. Rechte Garderobe mit großem Oberfach, links fünf große Fächer. Beide Türen sind mit einem Sicherheitsschloß gemeinsam verschließbar, dazu zwei Schlüssel.

| Artikel-Nr. | Außenmaß H x B x T cm | Fachmaße H x B x T cm | Gewicht kg | Preis € | Bestellung |
|-------------|-----------------------|-----------------------|------------|---------|------------|
| SU-W        | 180 x 60 x 50         | 34/144 x 30 x 50      | 43         | 305,00  |            |



### Garderobenschrank

Ideal für den Einsatz in Umkleieräumen Dieser Garderobenschrank hat vier separate verschließbare Abteilungen mit je einer Kleiderstange und fünf Haken.

| Artikel-Nr. | Außenmaß H x B x T cm | Fachmaße H x B x T cm | Gewicht kg | Preis € | Bestellung |
|-------------|-----------------------|-----------------------|------------|---------|------------|
| SU-SP       | 180 x 60 x 50         | 34/144 x 30 x 50      | 42         | 384,00  |            |



### Aktenschrank mit Wertfach

Zweifach gesichert durch ein Schloß in der Haupttür und ein weiteres in der Wertfachtür. Zwei in 42 mm Raster verstellbare Fachböden werden mitgeliefert

| Artikel-Nr. | Außenmaß H x B x T cm | Fachmaße H x B x T cm | Gewicht kg | Preis € | Bestellung |
|-------------|-----------------------|-----------------------|------------|---------|------------|
| SU-M3       | 180 x 60 x 50         | 34 x 60 x 48          | 48         | 417,00  |            |



### Materialschränke

Vier verzinkte Eckwinkel im 42-mm-Raster tragen bis zu 22 Fachböden (15 kg tragfähig), mitgeliefert werden drei verstellbare und ein fest eingebauter Boden. Türen gemeinsam verschließbar, dazu zwei Schlüssel.

| Artikel-Nr. | Außenmaß H x B x T cm | Gewicht kg | Preis € | Bestellung |
|-------------|-----------------------|------------|---------|------------|
| SU-M2       | 180 x 60 x 50         | 44         | 352,00  |            |



### Vorratsschrank

Ideal zum Aufbewahren von wertvollen Weinen. Mit 14 fest eingebauten Böden, weitere vier können eingebaut werden. Beide Türen gemeinsam verschließbar.

| Artikel-Nr. | Außenmaß H x B x T cm | Gewicht kg | Preis € | Bestellung |
|-------------|-----------------------|------------|---------|------------|
| SU-VS       | 180 x 60 x 50         | 52         | 392,00  |            |



### Putzzeugschrank

Großer Sockelraum für Staubsauger oder Bohnermaschinen. Viele praktische Aufhängevorrichtungen. Stielhalter, Haken etc. Beide Türen gemeinsam verschließbar.

| Artikel-Nr. | Außenmaß H x B x T cm | Fachmaße H x B x T cm | Gewicht kg | Preis € | Bestellung |
|-------------|-----------------------|-----------------------|------------|---------|------------|
| SU-B        | 180 x 60 x 50         | 34/180 x 30 x 50      | 41         | 325,00  |            |



### Beistellschrank

Ideal zum Lagern von Material (auch mobil). Das Basismodell (mit einem festem Fachboden) kann mit bis zu sechs Fachböden bestückt werden.

| Artikel-Nr. | Außenmaß H x B x T cm | Gewicht kg | Preis € | Bestellung |
|-------------|-----------------------|------------|---------|------------|
| SU-BS       | 90 x 60 x 50          | 23         | 193,00  |            |

Schubladen nicht mehr lieferbar



### Garderobenschrank

Durchgehendes Hutfach und Kleiderstange mit zehn Haken. Die Türen sind gemeinsam mit einem Schloß verschließbar. Belüftungslöcher in der Rückwand sowie Thermiklüftung zwischen Tür und Korpus.

| Artikel-Nr. | Außenmaß H x B x T cm | Fachmaße H x B x T cm | Gewicht kg | Preis € | Bestellung |
|-------------|-----------------------|-----------------------|------------|---------|------------|
| SU-G        | 180 x 60 x 50         | 34/144 x 60 x 50      | 38         | 255,00  |            |

## Zubehör



### Hauptschließanlage

Zu allen Stahlschrankmodellen möglich.

| Artikel-Nr. | Preis € | Bestellung |
|-------------|---------|------------|
| SU-HSA      | 3,00    |            |



### Hauptschlüssel

Passend zur HSA

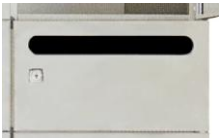
| Artikel-Nr. | Preis € | Bestellung |
|-------------|---------|------------|
| SU-HS       | 7,00    |            |



### Schloßschild

Der manipulationsfreie Weg Fächer den Mitarbeitern zuzuordnen. Aus eloxiertem Aluminium, mit gefasteten Kanten, inklusive Schlüsselanhänger aus Kunststoff (blau, Schrift weiß).

| Artikel-Nr. | Preis € | Bestellung |
|-------------|---------|------------|
| SU-ZAS      | 6,00    |            |



### Großer Einwurfschlitz

246 x 30 mm. Bei allen Modellen auf Wunsch möglich. Zum Bestücken von Abteilen oder der besseren Belüftung.

| Artikel-Nr. | Preis € | Bestellung |
|-------------|---------|------------|
| SU-E        | 3,00    |            |



### zusätzlicher Fachboden

Für die Schränke M2, M3 und BS. Bei dem Aufsatzschrank A2 möglich. Mit 15 kg belastbar.

| Artikel-Nr. | Preis € | Bestellung |
|-------------|---------|------------|
| SU-FB       | 7,00    |            |

keine Abbildung  
vorhanden

### Trennwand, transparent

Zum Unterteilen von Schrankabteilen z. B. Trennung der Sauberen Straßenkleidung von der Berufskleidung. Auf der Kleiderstange schieb- und schwenkbar

| Artikel-Nr. | Außenmaß H x T cm | Preis € | Bestellung |
|-------------|-------------------|---------|------------|
| SU-TW       | 120 x 40          | 33,00   |            |



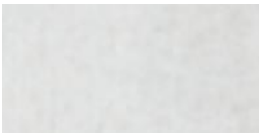
### Wertfach im Sockel

Kann in jedem Schrank (Fach 30 cm) eingebaut werden. Doppelte Sicherheit, wo sie niemand vermutet.

| Artikel-Nr. | Außenmaß H x B x T cm | Preis € | Bestellung |
|-------------|-----------------------|---------|------------|
| SU-WFS      | 10 x 30 x 50          | 39,00   |            |

## Farben

Alle unsere Stahlschränke werden in der Standardfarbe Kieselgrau nach RAL 7032 geliefert.



|                 |   |                                      |  |
|-----------------|---|--------------------------------------|--|
| Kieselgrau 7032 | Kieselgrau +verzinkt<br>Für Feuchträume auf Wunsch<br>verzinkt Aufpreis 23 € /Schrank | weiß glatt<br>Aufpreis 16€ / Schrank | weiß Struktur<br>Aufpreis 16 € / Schrank |
|-----------------|---|--------------------------------------|--|

Die nachstehenden Sonderfarben sind für die Türen auf Anfrage, gegen Aufpreis Lieferbar.



|                      |                    |                   |            |
|----------------------|--------------------|-------------------|------------|
| Kardinalrot Struktur | Holzdekor Struktur | Waldgrün Struktur | Himmelblau |
|----------------------|--------------------|-------------------|------------|

