

[www.DZL-Medizinbedarf.de](http://www.DZL-Medizinbedarf.de)

## Bestell- oder Anfrageformular Patienten-Abdeckungen



Formate cm:  
50 x 60, 60 x 60, 70 x 60  
80 x 60, 90 x 60, 100 x 60

### Patienten-Abdeckplatten

Bleigummiplatten zum Abdecken von Patienten bei Diagnostik und Therapieanwendungen.

#### Allgemeine Bestellangaben

**Material:** SupraNorm (SN)

Geprüft nach DIN 6857-1

#### **Bleigleichwerte:**

Standard 0,50 mm Pb auf Wunsch 0,80 mm Pb oder 1,0 mm Pd

Standard: SupraTex royalbalu

Auf Wunsch: SupraSoft atollblau (Standard)

Weitere Farben siehe Farbliste

Einfassung: Rundum mit Polyesterband (abriebfest)

Bleiwerte	Type	Art. Nr.	Preis €/qm
0,25 mm	PO 100/25	52000100	337,00
0,35 mm	PO 100/35	53000100	372,00
0,50 mm	PO 100/50	55000100	410,00
0,80 mm	PO 100/80	58000100	477,00
1,00 mm	PO 100/100	51000100	585,00



Preise auf Anfrage!

### Strahlenschutzwickel

Der Wickel ist ein ellseitiger röntgenschutz (auch für CT geeignet). Der patient wird umhüllt bzw. eingewickelt und mit den Klettenbändern fixiert.

#### Allgemeine Bestellangaben

**Material:** SupraNorm (SN)

Geprüft nach DIN 6857-1

#### **Bleigleichwerte:**

Standard 0,50 mm Pb

Standard: SupraTex royalbalu

Auf Wunsch: SupraSoft atollblau (Standard)

Weitere Farben siehe Farbliste

Einfassung: Rundum mit Polyesterband (abriebfest)

Verschluss: mit Klettenbändern zum Fixieren



### Stahlenschutzvorhang

#### Allgemeine Bestellangaben

#### **Material:**

SupraNorm (SN)

#### **Bleigleichwert/Gewicht:**

0,25 mm Pb ca. 3,5 kg / qm; 0,35 mm Pb ca. 5,0 kg / qm; 0,50 mm Pb ca. 7,0 kg / qm

#### **Außenhülle:**

SupraTex

#### **Farben:**

Standard: royalblau,

Weitere Farben siehe Farbtabelle

### Stahlenschutzvorhang

#### Anwendungsmöglichkeiten

Durchgänge, Eingang zur Schaltkabine, Trennung verschiedener Arbeitsplätze, Abdeckung von Fenstern, Doppel- und Mehrfachvorhänge

Der Strahlenschutzvorhang lässt sich leicht verschieben, man kann ihn – da er sehr schmiegsam ist – beim Durchgehen

leicht zur Seite drücken. Besonders einfach ist der Durchgang in der Mitte bei einem überlappenden Doppelvorhang.

### **Aufhängung**

Mittels Schiene aus gezogenem Stahl, die wir komplett mit Rollen, Feststellern und Deckenträgern liefern.

### **Maße**

Maximale Breite 120 cm. Länge beliebig, übliche Ausführung 200 cm bis 220 cm. Breiten über 120 cm lassen sich durch überlappende Vorhänge durch Aneinanderfügen zweier Vorhänge mittels Druckknöpfen erreichen. Die Vorhänge sind oben stabil eingefasst, mit Ösen und Metallschlaufen versehen, zum Einhängen von Rollen.

### **Tipp**

Aus Stabilitätsgründen lassen sich die Bleiwerte 0,75 mm und 1,0 mm in einem einzigen Vorhang nicht herstellen. Wir empfehlen, zwei Vorhänge hintereinander anzubringen. Abstand der Schienen ca. 10 cm.

Bleiwert	Bleigleichwert / Gewicht	Art. Nr.	€ / qm
0,25 mm	0,25 mm Pb ca. 3,5 kg / qm	62000000	330,00
0,35 mm	0,35 mm Pb ca. 5,2 kg / qm	63000000	365,00
0,50 mm	0,50 mm Pb ca. 7,0 kg / qm	65000000	395,00
Schiene komplett mit Rollen, Feststeller, Deckenträger bzw. Wandträger		66000000	210,00/lfdm



Formate und Preise bitte erfragen!

### **Mobile Röntgenschutz-Abtrennung**

Zur Abtrennung bzw. Abschirmung von Arbeitsplätzen bieten wir mobile Röntgenschutz-Vorrichtungen an.

In einem Rollständer sind röntgenschutzvorhänge eingehängt.

Diese sind oben mit einer Schlaufe befestigt, seitlich und unten mit Klebebändern fixiert. Die röntgenschutzvorhänge können in verschiedenen Bleigleichwerten geliefert werden.

Die Rollständer sind mit 4 Rollen versehen, dadurch leicht fahrbar, zwei davon mit Bremsen.

#### **Bestellangaben**

Material: SupraNorm (SN)

Geprüft nach DIN 6857-1

Bleigleichwert: 0,25 mm Pb, 0,35 mm Pb, 0,50 mm Pb

Außenhülle und Standardfarbe

Standard: SupraTex royalbalu

Auf Wunsch: SupraSoft atollblau (Standard)

Max. Größe Breite: 180 cm, Höhe 190 cm

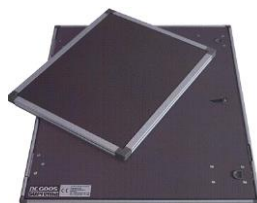
## **Aufnahmezubehör**



### **Röntgenfilmmarkierungen**

- Aufbelichtungs- Schablonen aus Plexiglas, 3 mm dick
- Aufbelichtungs- Schablonen ohne Magnethaftung
- Röntgenuhren in verschiedenen Ausführungen
- Selbstklebeetiketten
- Röntgenmarker
- Aufbelichtungsschablonen mit Magnethaftung

Preise und Größen auf Anfrage



### **Röntgenkassette**

Standardausführung mit Bleieinlage

- Leicht zu öffnen, durch einfachen Druck zu schließen
- Gleichmäßige und dauerhafte Pressung
- Kassettenboden aus plastifiziertem Reinaluminium
- Aluminiumdeckel stoßfest lackiert
- Aluminiumrahmen abriebfest eloxiert
- Elastischer Schaumstoff

Format / cm	Artikel Nr.	€
13 x 18	06201318	75,00
18 x 24	06201824	90,00
24 x 30	06202430	107,00
20 x 40	06202040	106,00
18 x 43	06201843	108,00
30 x 40	06203040	115,00
35,6 x 35,6	06203535	122,00



## Ausgleichsfilter

Ausgleichsfilter verbessern auf einfache Art die Qualität schwieriger Röntgenaufnahmen.

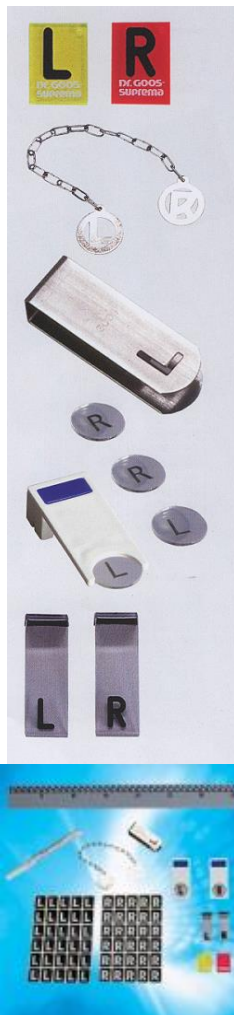
Die Ausgleichsfilter sind aus einer speziellen Aluminiumlegierung gefertigt und dienen zum Absorbationsausgleich unterschiedlicher starker Körperpartien.  
Die störenden Weichstrahlenanteile werden zuverlässig eliminiert. Dies wirkt sich positiv auf die Aufnahmequalität aus....

**Nähere Informationen über diesen Artikel sowie die Preise erhalten Sie bei uns auf Anfrage.  
Kontaktieren Sie hierzu einfach unsere Mitarbeiter.  
Diese helfen Ihnen gerne weiter.**

## Sie benötigen Aufnahmezubehör,

- Röntgen-Filmmarkierungen
- L und R Kettchen aus Messing
- L und R Clips aus nichtrostendem Stahl
- Magnetträger
- Röntgenmarker
- Buchstaben A - Z mit Magnet  
1 Satz = 26 Stück,  
Schriftgröße: 7,5 mm
- Zahlen 0 - 9 mit Magnet  
Schriftgröße: 7,5 mm
- Halteplatte  
zur Aufbewahrung von Textschablonen, Zahlen und Buchstaben
- Selbstklebende Etiketten L und R
- Röntgenuhren
- Reinigungsmittel für Verstärkerfolien

**dann rufen Sie uns bitte an.**





**DZL Zentralvertrieb Lauf GmbH**  
 Am Winkelsteig 1A  
 91207 Lauf

Tel. 09123/96 06 -36 oder -51 • Fax 09123/96 06 77 • [medizinbedarf@zentralvertrieb.de](mailto:medizinbedarf@zentralvertrieb.de)



## Bestell- oder Anfrageformular

Hiermit bestellen wir folgende Artikel

Artikel Nr.	Artikelbeschreibung	Menge	Preis per VE	Gesamtpreis
Preise zzgl. MwSt. und Versandkosten (wir suchen immer die günstigste Versandlösung)				

### Gewünschte Zahlungsart

Vorkasse 3%  Rechnung (Bei Rechnungskunden immer einen offiziellen Briefbogen mit faxen)

Hiermit stellen wir folgende Preisanfrage

Artikel Nr.	Artikelbeschreibung	Menge 1	Menge 2

Verandadresse (falls abweicht)

Versandhinweis

Wir liefern mit GLS oder Spedition und verwenden dabei immer die günstigste und der Ware entsprechende Versandmöglichkeit.

### Formular bitte ausdrucken, ausfüllen und an FAX 09123/960677

Behörden und Institutionen beliefern wir auf Rechnung. Bitte offiziellen Briefbogen mit faxen. Sie erhalten in jedem Fall eine Auftragsbestätigung oder ein Angebot.

<p><b>Anfrage</b> (Empfehlenswert bei größeren Mengen die nicht in der Staffel stehen) Bitte senden Sie uns ein Angebot über oben eingetragene Mengen.</p> <p>Unterschrift _____ Datum _____</p> <p><b>Bestellung</b> (verbindliche Bestellung)          Hiermit bestellen wir verbindlich oben eingetragene Artikel          Die Geschäftsbedingungen haben wir zur Kenntnis genommen.</p> <p>Unterschrift _____ Datum _____</p> <p>Gewünschter Liefertermin _____</p>	<p><b>Firmenstempel / Unterschrift / Adresse</b></p> <p>Bitte in Druckbuchstaben: Name _____</p> <p>Telefon _____ Fax _____</p> <p>Wenn vorhanden Kundennummer _____</p>
---	--

Angebote für gewerbliche Kunden, Freiberufler, Behörden und Vereine • Alle in unserer Werbung angegebenen Preise zzgl. MwSt. und Versand (wenn nicht anders angegeben). Mindestbestellwert 50 €. DZL Zentralvertrieb Lauf GmbH, Am Winkelsteig 1 A, 91207 Lauf, Tel. 09123/9606-36, Fax 09123/960677, Geschäftsführer Klara Schroth, Karlheinz Schroth, HRB 8984 Amtsgericht Nürnberg, Steuer Nr. 241/143/60321, UST.ID.NR DE 133542461, Lieferbedingungen/Impressum: [www.allartikel.de/impressum/impressum.html](http://www.allartikel.de/impressum/impressum.html)