



DZL Zentralvertrieb Lauf GmbH
Am Winkelsteig 1A
91207 Lauf

Zentralvertrieb
Lauf

Tel. 09123/960 60 • Fax 09123/9606 66 • info@zentralvertrieb.de

Alle Preise in Euro zuzüglich Mehrwertsteuer und Versand. Unser Angebot im Internet

Bestell- und Preisliste für LED MAG Systeme



LED Magnetsystem als Standversion

Freistehender Ständer aus verchromten Stahl für die Aufnahme von LED Magnetrahen geeignet. Das Standsystem kann doppelseitig zur Anbringung der LED Magnetrahen genutzt werden bis zur einer Leistungsgrenze von 40W. Der Kabelausgang befindet sich an der Fußplatte. Material Stahl, Farbe silber, Oberfläche verchromt. Zur Aufnahme von LED Magnetrahen. Leistungsaufnahme 40 Watt.

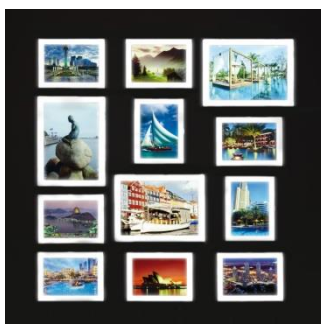
Art.-Nr.:	H x B x T	Preis €
10.0408.1	2000 x 250 x 400 mm	336,00



LED Magnetsystem als Wandversion

Wandsystem aus verchromten Stahl. Das Wandsystem eignet sich für die Anbringung von LED Magnetrahen bis zur einer Leistungsgrenze von 40W. Der Kabelausgang befindet sich unten. Die abgebildeten Logo Rahmen (10.0407.5) sind im Lieferumfang nicht enthalten. Material Stahl, Farbe silber, Oberfläche verchromt. Zur Aufnahme von LED Magnetrahen. Leistungsaufnahme 40 Watt.

Art.-Nr.:	H x B	Preis €
10.0408.2	2000 x 220 mm	192,00



LED Magnetrahen für Magnetsysteme

Die LED Magnetrahen können beliebig am Fenster-, Hänge-, Stand- und Wandsystem bis zu der jeweils angegebenen Gesamtleistung kombiniert werden. Bitte beachten Sie hier die Leistungsangaben der einzelnen LED Rahmen. Die Rahmen werden mit Hilfe der rückseitig angebrachten Magnete am System befestigt und mit Strom versorgt. Material Acrylglas, Einsatzbereich für Stand- und Wandsystem.

Hoch-/ Querformat, Leistungsaufnahme 4 Watt, Spannung 24 V.

Art.-Nr.:	Außenmaße / Einlegeformat	Preis €
10.0409.1	260 x 350 mm / DIN A4	96,00

Querformat, Leistungsaufnahme 8 Watt, Spannung 24 V.

10.0409.2	480 x 350 mm / DIN A3	168,00
-----------	-----------------------	--------

hochformat, Leistungsaufnahme 8 Watt, Spannung 24 V.

10.0409.3	350 x 480 mm / DIN A3	168,00
-----------	-----------------------	--------

Querformat, Leistungsaufnahme 16 Watt, Spannung 24 V.

10.0409.6	650 x 480 mm / DIN A2	324,00
-----------	-----------------------	--------

Hochformat, Leistungsaufnahme 16 Watt, Spannung 24 V.

10.0409.7	480 x 650 mm / DIN A2	324,00
-----------	-----------------------	--------

Querformat, Leistungsaufnahme 18 Watt, Spannung 24 V.

10.0409.4	760 x 560 mm / 500 x 700 mm	360,00
-----------	-----------------------------	--------

Hochformat, Leistungsaufnahme 18 Watt, Spannung 24 V.

10.0409.5	760 x 560 mm / 500 x 700 mm	360,00
-----------	-----------------------------	--------





Beleuchtete Regalmodule für Magnetsysteme

Beleuchtetes Regalmodul für die Präsentation Ihres Produktsortiments. Dieses beleuchtete Regalmodul kann am Standsystem befestigt werden. Bitte beachten Sie hier die Leistungsangabe der Regalmodule. Material Acrylglas.

Art.-Nr.:	Maße / Leistungsaufnahme	Preis €
10.0407.1	350 x 225 mm / 8 Watt	114,00
10.0407.2	490 x 290 mm / 16 Watt	186,00



LED Magnetrahmen Schräghalterung

Kann am Standsystem installiert werden. Geeignet für die Aufnahme von LED Magnetrahmen. Material Acrylglas / Metall.

Art.-Nr.:	zur Aufnahme von	Preis €
10.0407.3	1x DIN A4 LED Magnetrahmen	62,40
10.0407.4	1x DIN A3 hoch LED Magnetrahmen	69,60



Logo LED Magnetrahmen für Magnetsysteme

Geeignet für die Anbringung an der Standversion. Individuelle Gestaltung mit Ihrem Logo möglich. Preis für den Druck auf Anfrage. Bei der Abbildung handelt es sich um ein Anwendungsbeispiel. Material Acrylglas / Metall. Leistungsaufnahme 3 Watt.

Art.-Nr.:	Maße	Preis €
10.0407.5	200 x 240 mm	72,00



LED Magnetrahmen Infodisplay

Freistehendes Display aus eloxiertem Aluminium inkl. LED Magnetrahmen und einer stabilen Stahlfußplatte. Material Aluminium / Acrylglas / Stahl. Höhe 1.150 mm. Farbe silber, Oberfläche eloxiert. Anschluss Kabel mit Steckernetzteil

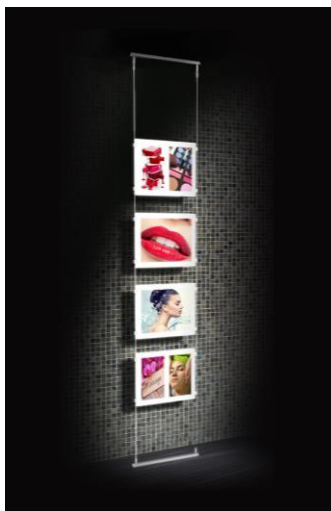
Art.-Nr.:	Einlegeformat / Lieferumfang	Preis €
10.0406.1	DIN A3 hoch, inkl. 1x DIN A3 LED Magnetrahme	336,00
10.0406.2	DIN A4 hoch/quer, inkl. 1x DIN A4 LED Magnetrahme	264,00



LED Magnetrahmen Infodisplay

Freistehendes Display aus eloxiertem Aluminium inkl. LED Magnetrahmen und einer stabilen Stahlfußplatte. Material Aluminium / Acrylglas / Stahl. Höhe 1.150 mm. Farbe silber, Oberfläche eloxiert. Anschluss Kabel mit Steckernetzteil

Art.-Nr.:	Einlegeformat / Lieferumfang	Preis €
10.0406.3	DIN A3 hoch, inkl. 1x DIN A3 LED Magnetrahme	336,00
10.0406.4	DIN A4 hoch/quer, inkl. 1x DIN A4 LED Magnetrahme	264,00



LED Magnetsystem als Hängeversion

Abhängesystem aus Stahldrahtseilen zur Aufnahme von LED Magnetrahmen. Bitte beachten Sie, dass die Breite der Abhängesysteme auf die gewünschten LED Magnetrahmen abgestimmt werden müssen. Die Stromversorgung erfolgt von oben. Material Stahldrahtseil, Farbe silber.

Die angegebenen Breiten sind mit folgenden LED Magnetrahmen kompatibel

- Breite: 360 mm, geeignet für DIN A4 Rahmen im Hochformat.
- Breite: 450 mm, geeignet für DIN A4 Rahmen im Querformat oder DIN A3 Rahmen im Hochformat.
- Breite: 580 mm, geeignet für 2x DIN A4 Rahmen im Hochformat oder DIN A3 Rahmen im Querformat.
- Breite: 810 mm, geeignet für 3x DIN A4 Rahmen im Hochformat, 2x DIN A4 Rahmen im Querformat oder 2x DIN A3 Rahmen im Hochformat.
- Breite: 1.100 mm, geeignet für 3x DIN A4 Rahmen im Querformat oder 2x DIN A3 im Querformat.

Art.-Nr.:	Breite / Leistungsaufnahme	Preis €
10.0408.3	360 mm / 40 Watt	157,20
10.0408.4	450 mm / 40 Watt	160,80
10.0408.5	580 mm / 40 Watt	165,60
10.0408.6	810 mm / 75 Watt	206,40
10.0408.7	1100 mm / 75 Watt	240,00



LED Magnetrahmen

Die LED Magnetrahmen können beliebig am Abhängesystem bis zu der jeweils angegebenen Gesamtleistung kombiniert werden. Bitte beachten Sie hier die Leistungsangaben der einzelnen LED Rahmen. Die Rahmen werden mithilfe von Halterungen am System befestigt und mit Strom versorgt. Material Acrylglas. Beleuchtung LEDs.

Art.-Nr.:	Einlegeformat / Leistungsaufnahme	Preis €
10.0410.1	DIN A4, Hochformat / 4 Watt	100,80
10.0410.2	2x DIN A4, Hochformat / 8 Watt	177,60
10.0410.3	3x DIN A4, Hochformat / 12 Watt	292,80
10.0410.4	DIN A4, Querformat / 4 Watt	105,60
10.0410.5	2x DIN A4, Querformat / 8 Watt	194,40
10.0410.6	3x DIN A4, Querformat / 12 Watt	285,60
10.0410.7	DIN A3, Hochformat / 8 Watt	172,80
10.0410.8	2x DIN A3, Hochformat / 16 Watt	297,60
10.0410.9	DIN A3, Querformat / 8 Watt	172,80
10.0410.10	2x DIN A3, Querformat / 16 Watt	312,00



LED Magnetrahmen

Die LED Magnetrahmen können beliebig am Fenstersystem bis zu der jeweils angegebenen Gesamtleistung kombiniert werden. Bitte beachten Sie hier die Leistungsangaben der einzelnen LED Rahmen. Die Rahmen werden mithilfe von Haftsaugern am Fenster befestigt. Die Stromversorgung erfolgt durch das Fenstersystem. Material Acrylglas, Einsatzbereich für Fenstersystem.

Art.-Nr.:	Einlegeformat / Leistungsaufnahme	Preis €
10.0411.1	DIN A4, Hochformat / 4 Watt	96,00
10.0411.2	2x DIN A4, Hochformat / 8 Watt	172,80
10.0411.3	3x DIN A4, Hochformat / 12 Watt	288,00
10.0411.4	DIN A4, Querformat / 4 Watt	100,80
10.0411.5	2x DIN A4, Querformat / 8 Watt	189,60
10.0411.6	3x DIN A4, Querformat / 12 Watt	280,80
10.0411.7	DIN A3, Hochformat / 8 Watt	168,00
10.0411.8	2x DIN A3, Hochformat / 16 Watt	292,80
10.0411.9	DIN A3, Querformat / 8 Watt	168,00
10.0411.10	2x DIN A3, Querformat / 16 Watt	307,20



LED Magnetsystem als Fensterversion

Fenstersystem aus verchromten Stahl zur Aufnahme von LED Magnetrahmen. Bitte beachten Sie, dass die Breite des Systems auf die gewünschten LED Magnetrahmen abgestimmt werden müssen. Die Befestigung am Fenster erfolgt durch Haftsauger.

Die angegebenen Breiten sind für folgende LED Magnetrahmen kompatibel.

- Breite: 280 mm, geeignet für DIN A4 Rahmen im Hochformat.
- Breite: 370 mm, geeignet für DIN A4 Rahmen im Querformat oder DIN A3 Rahmen im Hochformat.
- Breite: 500 mm, geeignet für 2x DIN A4 Rahmen im Hochformat oder DIN A3 Rahmen im Querformat.
- Breite: 730 mm, geeignet für 3x DIN A4 Rahmen im Hochformat, 2x DIN A4 Rahmen im Querformat oder 2x DIN A3 Rahmen im Hochformat.
- Breite: 1.020 mm, geeignet für 3x DIN A4 Rahmen im Querformat oder 2x DIN A3 im Querformat.

Art.-Nr.:	Breite / Leistungsaufnahme	Preis €
10.0408.8	280 mm / 40 Watt	204,00
10.0408.9	370 mm / 40 Watt	208,80
10.0408.10	500 mm / 40 Watt	213,60
10.0408.11	730 mm / 75 Watt	249,60
10.0408.12	1020 mm / 100 Watt	280,80



DZL Zentralvertrieb Lauf GmbH
 Am Winkelsteig 1A
 91207 Lauf

Zentralvertrieb
Lauf

Tel. 09123/960 60 • Fax 09123/9606 66 • info@zentralvertrieb.de

Bestell- oder Anfrageformular

Hiermit bestellen wir folgende Artikel

Artikel Nr.	Artikelbeschreibung	Menge	Preis per VE	Gesamtpreis
Preise zzgl. MwSt. und Versandkosten (wir suchen immer die günstigste Versandlösung)				

Gewünschte Zahlungsart

O Vorkasse 3% O Rechnung (Bei Rechnungskunden immer einen offiziellen Briefbogen mit faxen)

Hiermit stellen wir folgende Preisanfrage

Artikel Nr.	Artikelbeschreibung	Menge 1	Menge 2

Verandadresse (falls abweicht)

Versandhinweis

Wir liefern mit GLS oder Spedition und verwenden dabei immer die günstigste und der Ware entsprechende Versandmöglichkeit.

Formular bitte ausdrucken, ausfüllen und an FAX 09123/960666

Behörden und Institutionen beliefern wir auf Rechnung. Bitte offiziellen Briefbogen mit faxen. Sie erhalten in jedem Fall eine Auftragsbestätigung oder ein Angebot.

<p>Anfrage (Empfehlenswert bei größeren Mengen die nicht in der Staffeln stehen) Bitte senden Sie uns ein Angebot über oben eingetragene Mengen.</p> <p>Unterschrift _____ Datum _____</p> <p>Bestellung (verbindliche Bestellung) Hiermit bestellen wir verbindlich oben eingetragene Artikel Die Geschäftsbedingungen haben wir zur Kenntnis genommen.</p> <p>Unterschrift _____ Datum _____</p> <p>Gewünschter Liefertermin _____</p>	<p>Firmenstempel / Unterschrift / Adresse</p> <p>Bitte in Druckbuchstaben: Name _____</p> <p>Telefon _____ Fax _____</p> <p>Wenn vorhanden Kundennummer _____</p>
--	--

Angebote für gewerbliche Kunden, Freiberufler, Behörden und Vereine • Alle in unserer Werbung angegebenen Preise zzgl. MwSt. und Versand (wenn nicht anders angegeben). Mindestbestellwert 50 €. DZL Zentralvertrieb Lauf GmbH, Am Winkelsteig 1 A, 91207 Lauf, Tel. 09123/96060, Fax 09123/960666, Geschäftsführer Klara Schroth, Karlheinz Schroth, HRB 8984 Amtsgericht Nürnberg, Steuer Nr. 241/143/60321, UST.ID.NR DE 133542461, Lieferbedingungen/Impressum: <http://zentralvertrieb.de/Impress/Impress.html>