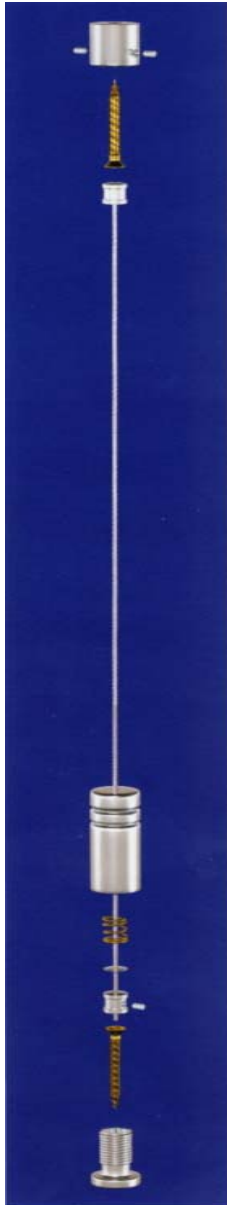


Bestell- und Preisliste

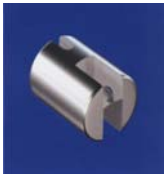
Bausatz Decke / Boden
 4 Meter



Bausatz Wandmontage
 mit Befestigungsrosette 4 Meter



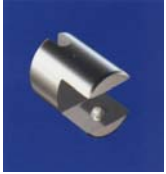
| | | | |
|--|-----------|--|-----------|
| Deckenbefestigung | Ø 18,5 mm | Befestigungsrosette | Ø 34,5 mm |
| Edelstahlkabel | 4 m | obere Befestigung mit Gelenkarm | Ø 18,5 mm |
| | | Edelstahlkabel | 4 m |
| | | Wandabstand | 32 mm |
| Bodenbefestigung mit Spannhülse | | untere Befestigung mit Gelenkarm und Spannhülse | |
| (Inkl. Inbusschlüssel und Befestigungsschrauben) | | (Inkl. Inbusschlüssel und Befestigungsschrauben) | |
| Artikel Nr. | JM-C3100 | Artikel Nr. | JM-C3102 |
| Preis € | 19,80 | Preis € | 39,50 |
| Bestellung Stk. | | Bestellung Stk. | |
| | | | |

Klemmhalter für Tafeln bis 6 mm

| Artikel Nr. | Preis | Bestellung Stk. |
|-------------|-------|-----------------|
| JM-C3201 | 6,00 | |

Doppelseitiger Klemmhalter für Tafeln Bis 6 mm

| Artikel Nr. | Preis | Bestellung Stk. |
|-------------|-------|-----------------|
| JM-C3203 | 10,20 | |

Klemmhalter für Tafeln bis 10 mm

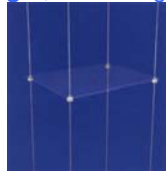
| Artikel Nr. | Preis | Bestellung Stk. |
|-------------|-------|-----------------|
| JM-C3202 | 6,00 | |

Doppelseitiger Klemmhalter für Tafeln bis 10 mm

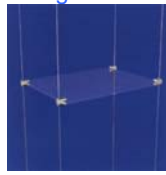
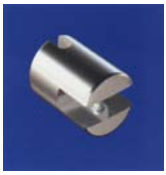
| Artikel Nr. | Preis | Bestellung Stk. |
|-------------|-------|-----------------|
| JM-C3204 | 10,20 | |

Tafelhalter an oberer und unterer Kante, für Tafeln bis 10 mm

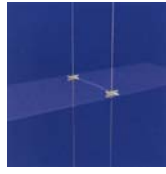
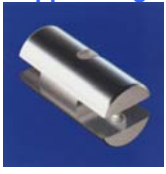
| Artikel Nr. | Preis | Bestellung Stk. |
|-------------|-------|-----------------|
| JM-C3401 | 6,90 | |

Regalbodenträger, notwendige Bohrung Ø 10 mm

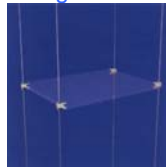
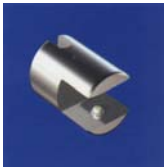
| Artikel Nr. | Preis | Bestellung Stk. |
|-------------|-------|-----------------|
| JM-C3300 | 3,80 | |

Klemmhalter für Regalböden bis 6 mm

| Artikel Nr. | Preis | Bestellung Stk. |
|-------------|-------|-----------------|
| JM-C3301 | 6,00 | |

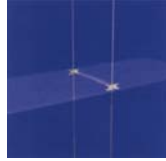
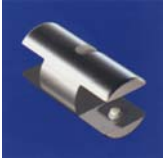
Doppelseitiger Klemmhalter für Regalböden bis 6 mm

| Artikel Nr. | Preis | Bestellung Stk. |
|-------------|-------|-----------------|
| JM-C3303 | 10,20 | |

Klemmhalter für Regalböden bis 10 mm

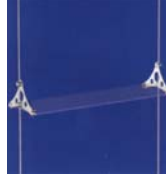
| Artikel Nr. | Preis | Bestellung Stk. |
|-------------|-------|-----------------|
| JM-C3302 | 6,00 | |

Doppelseitiger Klemmhalter für Regalböden bis 10 mm



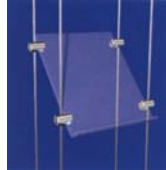
| Artikel Nr. | Preis | Bestellung Stk. |
|-------------|-------|-----------------|
| JM-C3304 | 10,20 | |

Konsole für Regalböden bis 8 mm



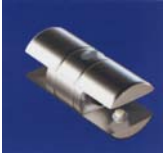
| Artikel Nr. | Preis | Bestellung Stk. |
|-------------|-------|-----------------|
| JM-C3306 | 36,80 | |

Klemmhalter, frei Drehbar für Winkelablage



| Artikel Nr. | Preis | Bestellung Stk. |
|-------------|-------|-----------------|
| JM-C3600 | 8,50 | |

Doppelseitiger Klemmhalter, frei drehbar für Winkelablage, Regalboden und Tafel bis 8 mm



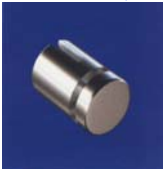
| Artikel Nr. | Preis | Bestellung Stk. |
|-------------|-------|-----------------|
| JM-C3601 | 12,50 | |

Rahmenhalter



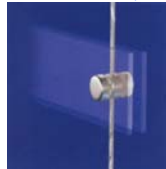
| Artikel Nr. | Preis | Bestellung Stk. |
|-------------|-------|-----------------|
| JM-C3400 | 6,90 | |

Tafelhalter, Notwendige Bohrung Ø 5 mm



| Artikel Nr. | Preis | Bestellung Stk. |
|-------------|-------|-----------------|
| JM-C3407 | 7,50 | |

Doppelseitiger Tafelhalter, Notwendige Bohrung Ø 5 mm



| Artikel Nr. | Preis | Bestellung Stk. |
|-------------|-------|-----------------|
| JM-C3409 | 8,50 | |

Bannerhalterung, Oberfläche Aluminium eloxiert, Rohr Ø 16 mm + 2 Endhalter, Länge 1 m.



| Artikel Nr. | Preis | Bestellung Stk. |
|-------------|-------|-----------------|
| JM-C3404 | 26,60 | |

Garderobenstange, Rohr Ø 25 mm +2 Kabelklemmen und Endkappen, Länge 1 m, Oberfläche Stahl verchromt



| Artikel Nr. | Preis | Bestellung Stk. |
|-------------|-------|-----------------|
| JM-C3410 | 33,80 | |

Klemhalter mit Edelstahlhaken



| Artikel Nr. | Preis | Bestellung Stk. |
|-------------|-------|-----------------|
| JM-C3403 | 8,80 | |

Klemhalter mit Edelstahlhaken doppelseitig



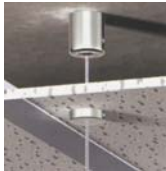
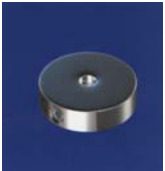
| Artikel Nr. | Preis | Bestellung Stk. |
|-------------|-------|-----------------|
| JM-C3408 | 15,20 | |

Kabelklemme für Kabel Ø 3 mm



| Artikel Nr. | Preis | Bestellung Stk. |
|-------------|-------------|-----------------|
| JM-C3701 | Auf Anfrage | |

Deckenschild



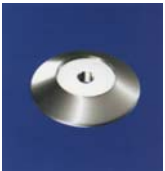
| Artikel Nr. | Preis | Bestellung Stk. |
|-------------|-------|-----------------|
| JM-C3712 | 4,20 | |

Deckenbefestigung mit Kabelklemme



| Artikel Nr. | Preis | Bestellung Stk. |
|-------------|-------|-----------------|
| JM-C3101 | 5,10 | |

Abdeckrosette



| Artikel Nr. | Preis | Bestellung Stk. |
|-------------|-------|-----------------|
| JM-C1702 | 2,90 | |

Feststeller bei Schienenmontage (M4)



| Artikel Nr. | Preis | Bestellung Stk. |
|-------------|-------|-----------------|
| JM-C1710 | 1,50 | |

Profilschiene, für Boden-, Decken- oder Wandmontage, Aluminium eloxiert.



| Artikel Nr. | Preis | Bestellung Stk. |
|-------------|-------|-----------------|
| JM-C1711 | 18,90 | |



DZL Zentralvertrieb Lauf GmbH
Am Winkelsteig 1A
91207 Lauf

Zentralvertrieb
Lauf

Tel. 09123/960 60 • Fax 09123/960 666 • zentralvertrieb@aol.com

Bestellformular - Gewerbebedarf

Hiermit bestellen wir folgende Artikel

| Artikel Nr. | Artikelbeschreibung | Menge | Preis per VE | Gesamtpreis |
|-------------|---------------------|-------|--------------|-------------|
|-------------|---------------------|-------|--------------|-------------|

Anmerkungen

Preise zzgl. Versandkosten und MwSt. (wir suchen immer die günstigste Versandart)

Gewünschte Zahlungsart

Vorkasse 3%

Rechnung (Bei Rechnungskunden immer einen offiziellen Briefbogen mit senden)

Behörden und Institutionen beliefern wir auf Rechnung. Bitte offiziellen Briefbogen mitschicken.

Sie erhalten in jedem Fall eine Auftragsbestätigung oder ein Angebot.

Adressangaben:

Firma

Name

Straße/Hausnr.

PLZ / Ort

Land

Telefon

Fax

E-Mail

Kd.Nr.

Optional bei Bestellung außerhalb Deutschlands:

USt.-IdNr.

Versandadresse (falls abweicht)

Versandhinweis / Liefertermin

Bestellbestätigung und AGBs

Ich bestätige, dass ich bei **DZL Zentralvertrieb Lauf GmbH** als Unternehmer im Sinne des BGB handle. (Unternehmer ist eine natürliche oder juristische Person oder eine rechtsfähige Personengesellschaft, die bei Abschluss eines Rechtsgeschäfts in Ausübung ihrer gewerblichen oder selbständigen beruflichen Tätigkeit handelt." (§ 14, Abs. 1 BGB) Auch für sonstige Gewerbetreibende, Handwerk, Industrie, behördliche Betriebe und Freiberufler.)

Ich habe die AGBs gelesen und bin mit deren Geltung einverstanden.

Bestätigung AGBs

Datum

Unsere allgemeinen Geschäftsbedingungen finden Sie unter www.alleartikel.de/impressum/impressum.html