



DZL Zentralvertrieb Lauf GmbH
 Am Winkelsteig 1A
 91207 Lauf

Zentralvertrieb *Lauf*

Tel. 09123/960 60 • Fax 09123/960 666 • zentralvertrieb@aol.com

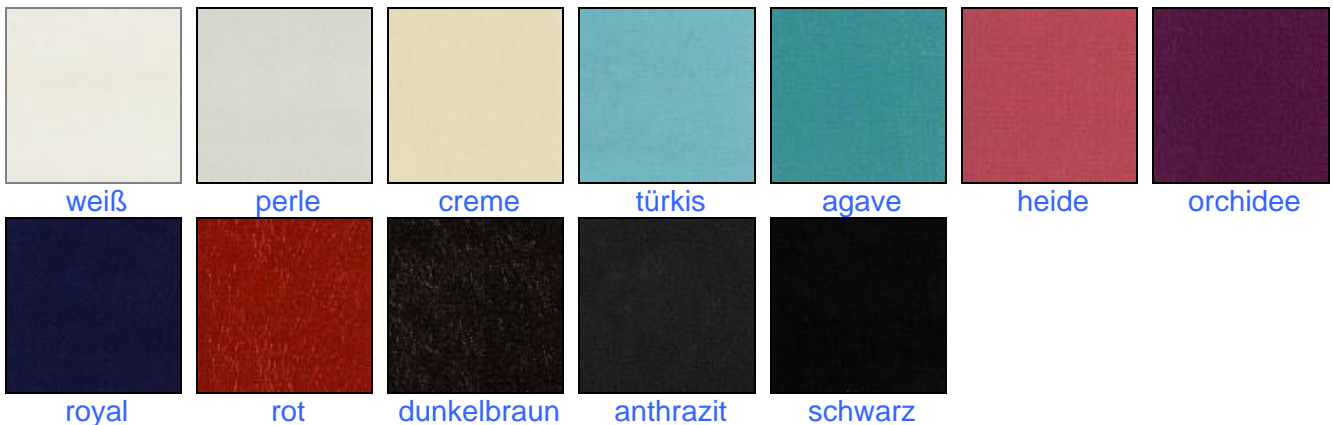
<http://www.bueroextra.de/> •
Farbmuster Karte für Standardfarben
Preisgruppe I, Ib, II und III

Preisgruppe 1

Standard

ca. 90% PVC-Compound, ca. 10% PES/BW-Gewirke, Gewicht: 700 g/m², Breite: 135 cm, Hochwertige Optik, zum Teil mit Polster-Nappa-Charakter. Weich, griffig, dehnfähig. Abriebfest, reiß- und weiterreißfest

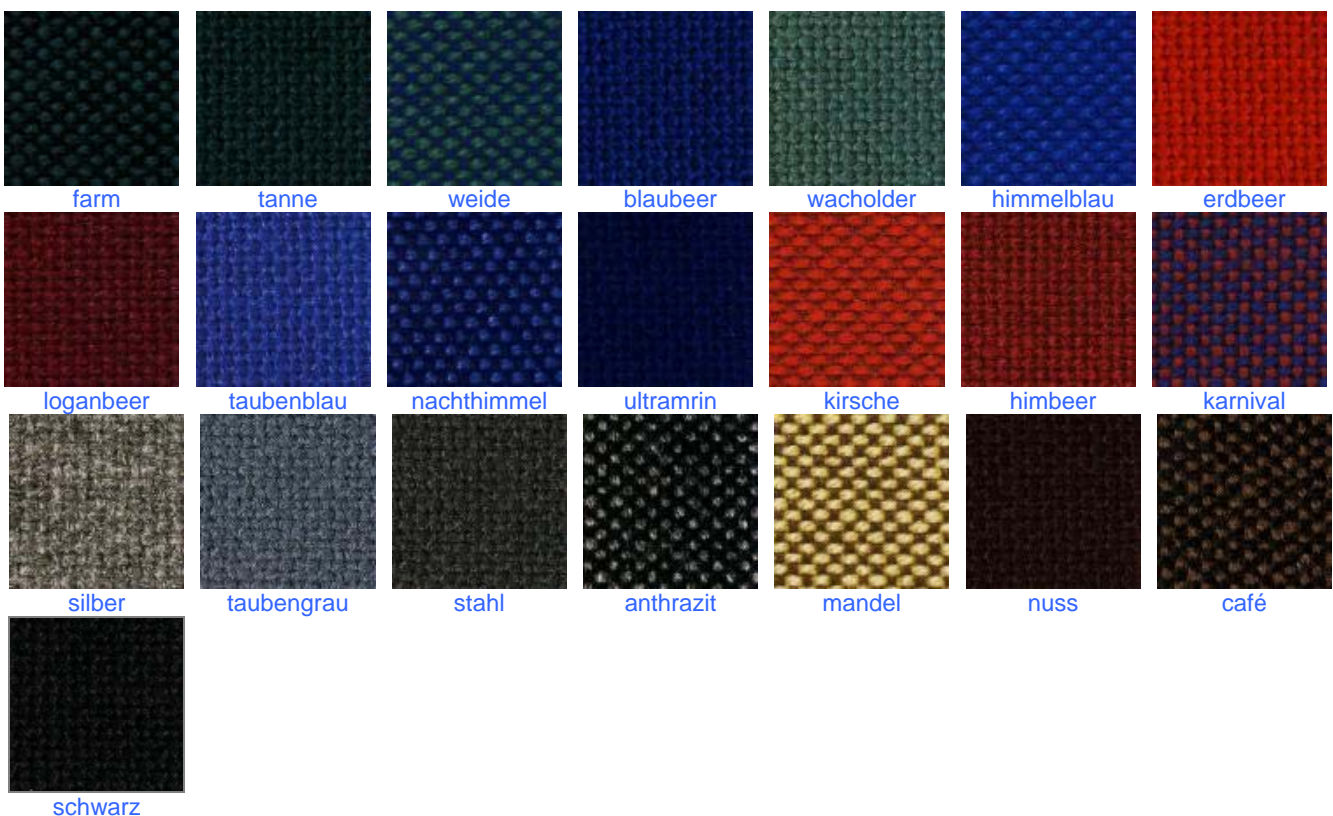
Farben: weiß, perle, creme, türkis, agave, heide, orchidee, royal, rot, dunkelbraun, anthrazit, schwarz



Heidelberg

Scher entflammbar nach DIN EN 1021-1:1994, 100 % Polyacryl, Gewicht: 405 g/m², Breite: 130 cm, Scheuerfestigkeit: ca. 40.000 Scheuertouren (800 g/12 Kpa) Martindale

Farben: farm, tanne, weide, blaubeer, wacholder, himmelblau, erdbeer, loganbeer, taubenblau, nachthimmel, ultramarin, kirsche, himbeer, karnival, silber, taubengrau, stahl, anthrazit, mandel, nuss, café, schwarz



Preisgruppe 1B

LUCIA

Schwer entflammbar nach DIN EN 1021-1+2:1994, 100% Polyester, Gewicht: 270g/m², Breite: 140 cm, Scheuerfestigkeit: ca. 50.000 Scheuertouren (800 g/12 Kpa) Martindale

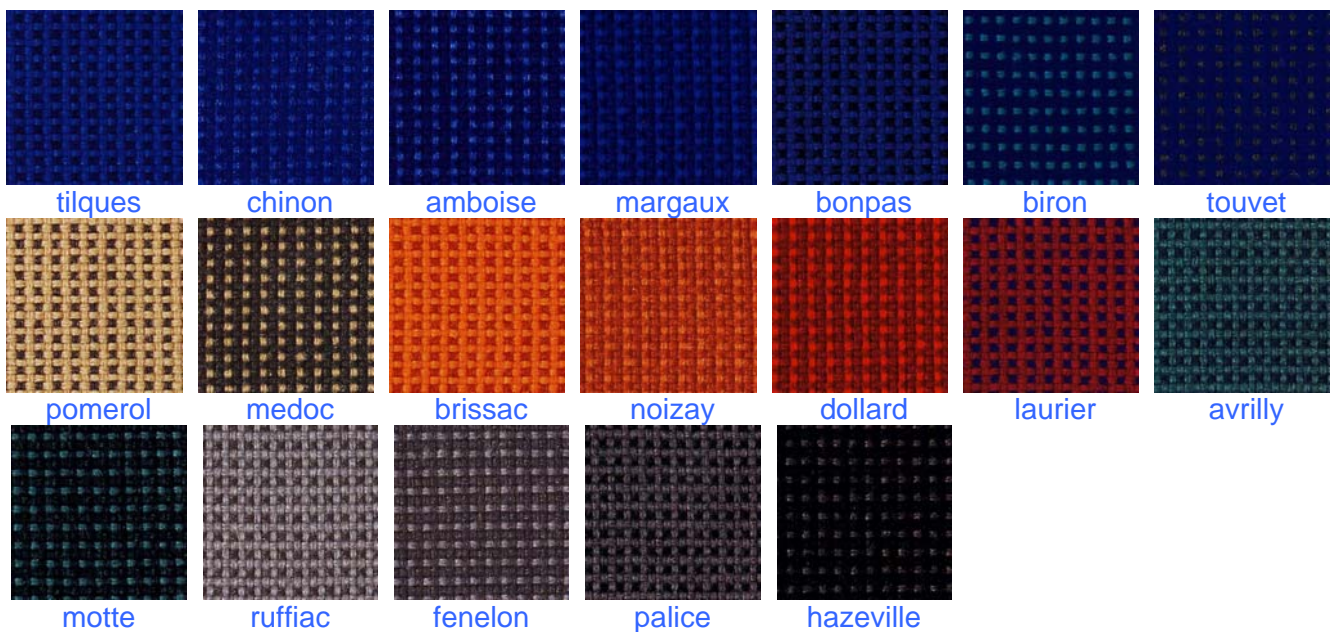
Farben: paseo, aruba, costa, curacao, slip, cayman, bluefield, tobago, calypso, jamaica, solano, taboo, montserat, havana, sombrero, apple



CHATEAU PLUS

Schwer entflammbar nach DIN 4102 B1, DIN EN 1021-1+2 :1994, 100 % Per fendex® Plus, Gewicht : 250 g/m², Breite : 140 cm, Scheuerfestigkeit : ca. 50.000 Scheuertouren (800 g/12 Kpa) Martindale

Farben: tilques, chinon, amboise, margaux, bonpas, biron, touvet, pomerol, medoc, brissac, noizay, dollard, laurier, avrilly, motte, ruffiac, fenelon, palice, hazeville



TITANIT

Schwer entflammbar nach BS 5852 :1990 (Zigarettestest), 42% Polyacryl, 58% Polyester, Gewicht: 247 g/m², Breite: 140 cm, Scheuerfestigkeit : ca. 50.000 Scheuertouren (800 g/12 Kpa) Martindale

Farben: anthrazit, hellgrau, dunkelgrau, marine,

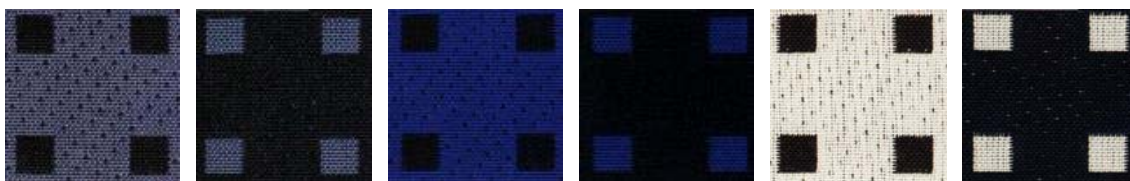


anthrazit hellgrau dunkelgrau marine

JASPIS

Schwer entflammbar nach BS 5852 :1990 (Zigarettestest), 100% Polyacryl, Gewicht: 340 g/m², Breite: 140 cm, Scheuerfestigkeit : ca. 35.000 Scheuertouren (800 g/12 Kpa) Martindale

Farben: grau, blau, weiß



Grau Vorderseite Grau Rückseite Blau Vorderseite Blau Rückseite Weiß Vorderseite Weiß Rückseite

Preisgruppe 2

NEW CONCORDE

Schwer entflammbar nach DIN 4102 B1, DIN EN 1021-1+2:1994, 100 % Trevira CS, Gewicht: 350 g/m², Breite 140 cm, Scheuerfestigkeit : ca. 50.000 Scheuertouren (800 g/12 Kpa) Martindale

Farben: citron, tomate, ziegel, parquet, syrah, constance, etienne, anthrazit, fanfare, chaumont, monceau, garonne, azurblau, royal, schwarz



COMPLEMENTS PLUS

Schwer entflammbar nach DIN EN 1021-1+2 :1994, 90% reine Wolle, 10% FR Viskose, Gewicht: 385 g/m², Breite: 130 cm, Scheuerfestigkeit : ca. 50.000 Scheuertouren (800 g/12 Kpa) Martindale
Farben: wax, hammer, costello, flow, pen, handy, dance, punch, ivory,



PALENA

Schwer entflammbar nach DIN EN 1021-1+2:1994 BS 5852 IS-0+1, MVSS 302, DIN 53438-2, DIN 4102-1 (B2), Ö-Norm B3825, UNI 9175-1/M, 10% BW/PES- Gewirke, 90% PVC- Compound, Gewicht: 670 g/m², Dicke: 1,2 mm, Breite: 130 cm, Desinfektionsmittelbeständig, pflegeleicht, Urin- und blutbeständig, lichteht, sehr reiß- und weiterreißfest, angenehm weich.

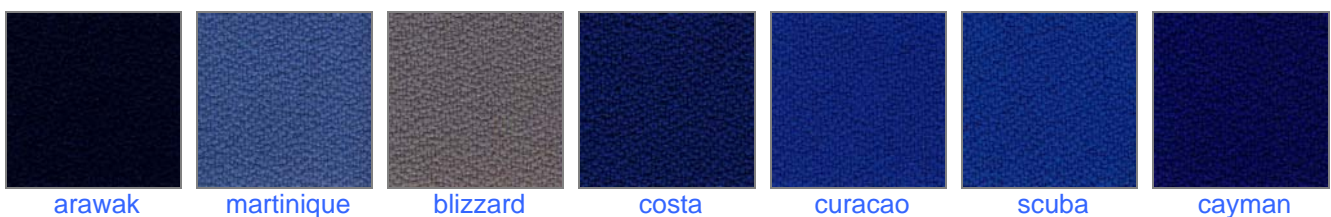
Farben: perle, sand, terracotta, orange, mohn, safran, avocado, platin, jeans, sky, atoll, baltic, buche, anthrazit



XTREME PLUS

Schwer entflammbar nach DIN 4102 B1, DIN EN 1021-1+2 :1994, 100% Xtreme FR®, Gewicht: 310 g/m², Breite: 150 cm, Scheuerfestigkeit : ca. 100.000 Scheuertouren (800 g/12 Kpa) Martindale

Farben: arawak, martinique, blizzard, costa, curacao, scuba, cayman, stell, tobago, panama, lobster, nougat, sandstorm, taboo, havana, sombrero, windjammer, campeche





Preisgruppe 3

AQUARIUS

Schwer entflammbar nach DIN EN 1021-1+2:1994, 100% reine Schurwolle, Gewicht: 370 g/m², Breite: 140 cm, Scheuerfestigkeit : ca. 50.000 Scheuertouren (800 g/12 Kpa) Martindale

Farben: sulphur, tampourine, vermillion, posella, elderberry, dresden, bluebell, porcelain, orion, foxtrail, biscay, tenby, heron, mariner, pitch





DZL Zentralvertrieb Lauf GmbH

Am Winkelsteig 1A

91207 Lauf

Zentralvertrieb *Lauf*

Tel. 09123/960 60 • Fax 09123/960 666 • zentralvertrieb@aol.com

Bestellformular - Gewerbebedarf

Hiermit bestellen wir folgende Artikel

Artikel Nr.	Artikelbeschreibung	Menge	Preis per VE	Gesamtpreis
-------------	---------------------	-------	--------------	-------------

Anmerkungen

Preise zzgl. Versandkosten und MwSt. (wir suchen immer die günstigste Versandart)

Gewünschte Zahlungsart

Vorkasse 3%

Rechnung (Bei Rechnungskunden immer einen offiziellen Briefbogen mit senden)

Behörden und Institutionen beliefern wir auf Rechnung. Bitte offiziellen Briefbogen mitschicken.

Sie erhalten in jedem Fall eine Auftragsbestätigung oder ein Angebot.

Adressangaben:

Firma

Name

Straße/Hausnr.

PLZ / Ort

Land

Telefon

Fax

E-Mail

Kd.Nr.

Optional bei Bestellung außerhalb Deutschlands:

USt.-IdNr.

Versandadresse (falls abweicht)

Versandhinweis / Liefertermin

Bestellbestätigung und AGBs

Ich bestätige, dass ich bei **DZL Zentralvertrieb Lauf GmbH** als Unternehmer im Sinne des BGB handle. (Unternehmer ist eine natürliche oder juristische Person oder eine rechtsfähige Personengesellschaft, die bei Abschluss eines Rechtsgeschäfts in Ausübung ihrer gewerblichen oder selbständigen beruflichen Tätigkeit handelt." (§ 14, Abs. 1 BGB) Auch für sonstige Gewerbetreibende, Handwerk, Industrie, behördliche Betriebe und Freiberufler.)

Ich habe die AGBs gelesen und bin mit deren Geltung einverstanden.

Bestätigung AGBs

Datum

Unsere allgemeinen Geschäftsbedingungen finden Sie unter www.alleartikel.de/impressum/impressum.html