



Die Schlupfphasen der Libellen

Film-Dokumentation, Laufzeit ca. 85 Minuten, 4 Teile

Beinhaltemuster und Härtungsphasen der Großlibellen

Phasen der Beinprägung

Ausrichtungsmuster der Beine in der **Vorphase**

- **Oval-Orbitalbildung** der Tarsen

Die Tarsen binden sich in ihrer Krümmung in ein ovales Orbital ein.

Eingravierung des Ziehen-Halten-Schieben-Effekts.

- **Kugelorbitalbildung** der Tarsen

Die Tarsen zweier Beinpaare bilden ein Kugelorbital, die des dritten Beinpaars werden außerhalb gehalten, um 90° versetzt.

- **Sternbildung**

Alle Unterschenkel und Tarsen zeigen auf einen Punkt. Übergang zur Starrephase. Ausrichtung der Mechanik des Greifens für den Beutefang.

Bei der Blaugrünen Mosaikjungfer (Zusätzliche Phasenbildung) aufgeteilt mit gewinkelten Achsen.

Starrephase

Kreisrundes Orbital mit Auslagerung des ersten Beinpaars.

Bei Flußjungfern umgekehrt, Auslagerung des dritten Beinpaars.

Öffnungsphase

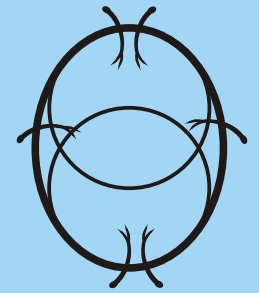
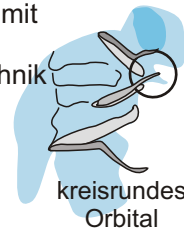
Bei manchen Arten vorhanden, bei anderen nicht

- kurze bis keine Öffnungsphase, Zusammenfallen der Flügel

- lange Öffnungsphase, kein Zusammenfallen der Flügel

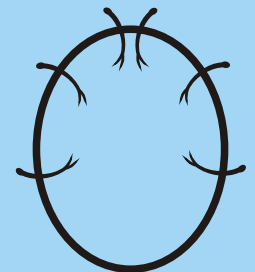


Flußlibelle mit rostraler Schlupftechnik

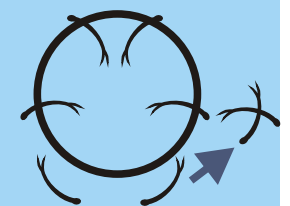


Orbitalbildung ovales Orbital

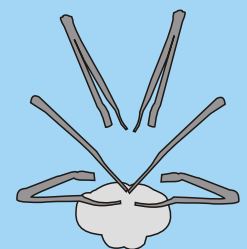
Ziehen-Halten-Schieben Ablauf integriert



partielles ovales Orbital

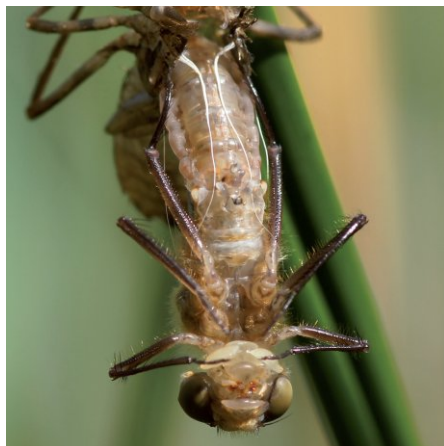


kreisrundes Orbital



Sternbildung

Orbitale bezeichne ich als Kreise oder Kugeln, die Konzentrationsmuster darstellen im psychischen oder somatischen Bereich.



Sternbildung



Starrephase mit Kugelorbitalbildung



Zusammenfallen der Flügel keine Öffnungsphase