

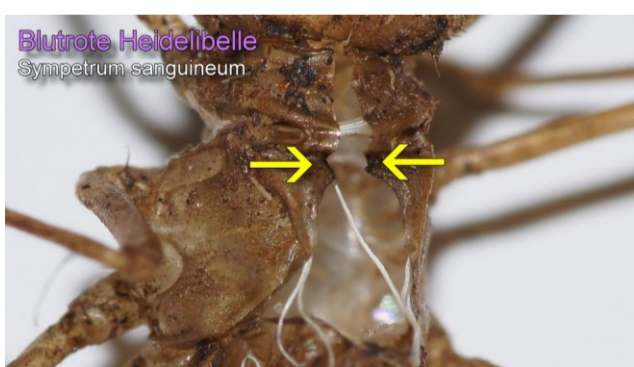
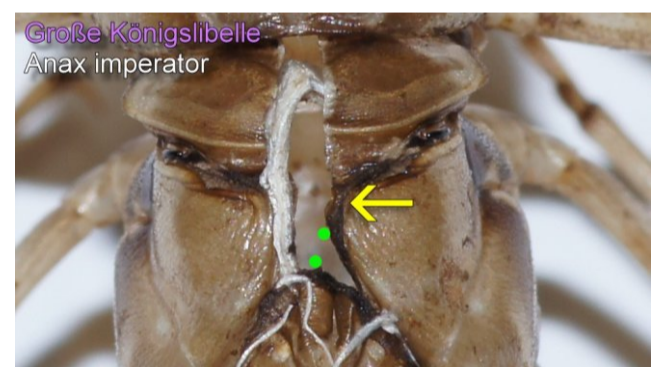
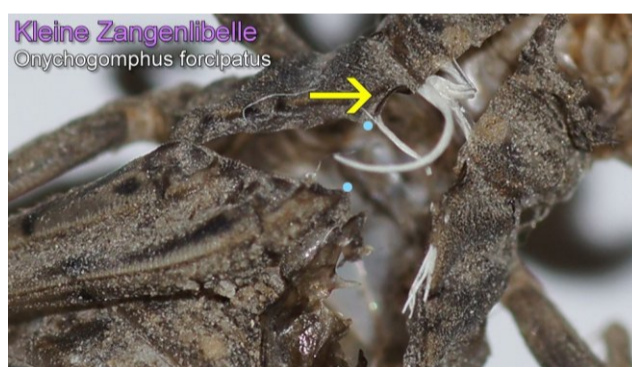
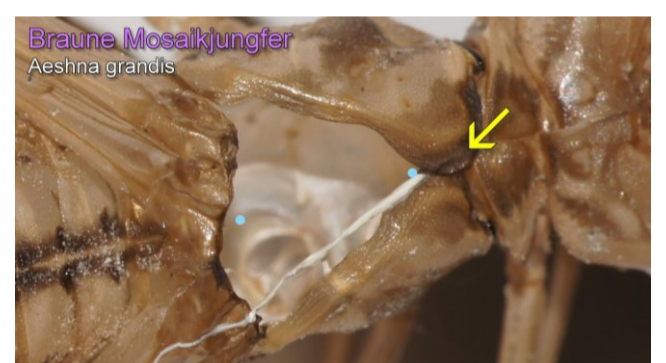
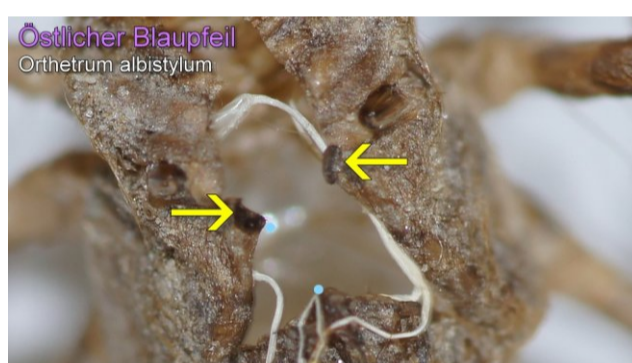
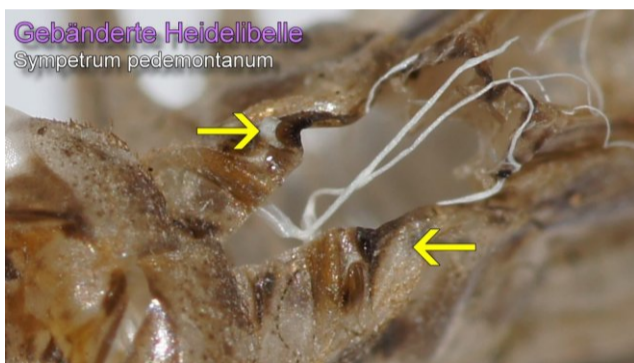


Die Schlupfphasen der Libellen

Schlupfklappe (Schlupfscheide) bei Exuvien



Die Schlupfklappe ist der erste Punkt, an dem die Larvenhaut bei der Emergenz aufbricht. Sie ist bei den Segellibellen besonders ausgeprägt. Bei schlupfbereiten Larven ist sie gut zu erkennen. Bei jungen Larven ist sie nicht erkennbar.



Sitz der Schlupfklappe

- **mediale** Schlupfklappe (Segellibellen, Keiljungfern)
Kleiner als der Raum zwischen den dorsalen Stigmen und dem Beginn der Flügelbasis, bzw. nur ein Teil-Anschnitt. (Libellen mit kurzem Abdomen)
- **complete** Schlupfscheide (Edellibellen)
Sie benutzt den ganzen Raum zwischen dorsalem Stigma und dem Ansatz an der Flügelbasis. (Libellen mit langem Abdomen)
- **separate Schlupfmarken** (Kleinlibellen)
Sie treten geteilt, seitlich der Flügelbasen auf.

